

## **IV. GAMBARAN UMUM LOKASI PENELITIAN**

### **A. Sejarah Berdirinya Pekon Gumukrejo**

Pekon Gumukrejo dibuka pada tahun 1927 pada awalnya pekon ini merupakan hutan belantara yang orang-orangnya berasal dari Provinsi Jawa Tengah, tepatnya dari Kabupaten Kebumen. Pada awalnya penduduk dari pekon ini merupakan transmigrasi di daerah Metro tetapi sebagian dari transmigran tersebut membuka hutan belantara yang sekarang menjadi Pekon Gumukrejo.

Asal mula nama Pekon Gumukrejo itu berasal dari gundukan tanah yang terdiri dari tanah dan kerikil-kerikil kecil yang sering disebut “gumuk” yang banyak terdapat di desa ini, maka dari itu terbentuklah nama Pekon Gumukrejo.

Pekon Gumukrejo pada awalnya di bawah Pemerintahan Pekon Gumukmas, kemudian pada tahun 2006 Pekon Gumukrejo memisahkan diri dari Pekon Gumukmas. Pada tahun 2007 Pekon Gumukrejo memiliki pemerintahan sendiri.

Berikut ini daftar kepala pekon yang pernah menjabat di Pekon Gumukrejo :

Tabel 1. Daftar kepala pekon yang pernah menjabat di Pekon Gumukrejo

No	Nama Kepala Desa	Tahun Memerintah
1	Elva Diana, SH	2007
2	Suswanto	2007
3	Rohiman	2007 - Sekarang

Sumber : Rencana Pembangunan Jangka Menengah Pekon Gumukrejo Tahun 20011-2015

## B. Kondisi Geografis Pekon Gumukrejo

Wilayah Pekon Gumukrejo berbatasan dengan 5 pekon lainnya yaitu di sebelah utara berbatasan dengan Pekon Bumiratu Kecamatan Pagelaran, sebelah selatan berbatasan dengan Pekon Karang Sari Kecamatan Pagelaran, sebelah barat berbatasan dengan Pekon Gumukmas Kecamatan Pagelaran, dan sebelah timur berbatasan dengan Pekon Pajar Agung dan Pekon Pajaresuk Kecamatan Pringsewu. Adapun luas wilayah Pekon Gumukrejo terdiri dari :

Tabel 2. Luas wilayah Pekon Gumukrejo

No	Nama Daerah	Luas (Hektar)
1	Pemukiman	85
2	Pertanian Sawah	115
3	Ladang/Tegalan	47
4	Perkantoran	2
5	Sekolah	2
6	Jalan	2
7	Lapangan Sepak Bola	1
<b>Jumlah</b>		<b>254</b>

Sumber : Rencana Pembangunan Jangka Menengah Pekon Gumukrejo Tahun 20011-2015

Jarak dari Pekon Gumukrejo ke ibukota Kecamatan Pagelaran yaitu sejauh 1 Km yang dapat ditempuh dengan kendaraan bermotor sekitar 5 menit. Sedangkan jarak dari Pekon Gumukrejo ke ibukota Kabupaten Pringsewu sejauh 5 Km yang dapat ditempuh dengan kendaraan bermotor sekitar 30

menit.

### C. Keadaan Penduduk Pekon Gumukrejo

#### 1. Jumlah Penduduk Berdasarkan Jenis Kelamin

Di Pekon Gumukrejo terdiri dari 746 Kepala Keluarga, yang rincian jumlah penduduknya sebagai berikut :

Tabel 3. Jumlah penduduk Pekon Gumukrejo berdasarkan jenis kelamin

No	Jenis Kelamin	Jumlah (Orang)
1	Laki-laki	1.592
2	Perempuan	1737
<b>Jumlah</b>		<b>3329</b>

Sumber : Rencana Pembangunan Jangka Menengah Pekon Gumukrejo Tahun 20011-2015

#### 2. Tingkat Pendidikan Penduduk Pekon Gumukrejo

Tingkat pendidikan di Pekon Gumukrejo cukup bervariasi yang terdiri dari tingkat Sekolah Dasar sampai tingkat Strata Satu. Berikut rincian tingkat pendidikan yang ada di Pekon Gumukrejo yaitu :

Tabel 4. Tingkat pendidikan di Pekon Gumukrejo

No	Tingkat Pendidikan	Jumlah (Orang)
1	SD/MI	738
2	SMP/MTs	383
3	SMA/MA	315
4	S1/DIPLOMA	55
5	Putus Sekolah	520
<b>Jumlah</b>		<b>2011</b>

Sumber : Rencana Pembangunan Jangka Menengah Pekon Gumukrejo Tahun 20011-2015

#### 3. Mata Pencaharian Penduduk Pekon Gumukrejo

Pada dasarnya mata pencaharian penduduk Pekon Gumukrejo cukup beragam, tetapi sebagian besar mata pencaharian penduduk Pekon Gumukrejo adalah petani. Berikut ini rincian mata pencaharian penduduk Pekon Gumukrejo yaitu :

Tabel 5. Mata pencaharian penduduk Pekon Gumukrejo

No	Jenis Pekerjaan	Jumlah (Orang)
1	Petani	600
2	Pedagang	47
3	Pegawai Negeri Sipil (PNS)	100
4	Tukang	9
5	Bidan/Perawat	8
6	TNI/Polri	3
7	Pensiunan	5
8	Sopir/Angkutan	20
9	Buruh	249
10	Wiraswasta	13
<b>Jumlah</b>		<b>1054</b>

Sumber : Rencana Pembangunan Jangka Menengah Pekon Gumukrejo Tahun 20011-2015

#### 4. Keadaan Penduduk Menurut Agama Yang Dianut

Mayoritas penduduk di Pekon Gumukrejo beragama Islam yaitu sebanyak 3157 orang. Sedangkan agama lain berupa agama Katolik, Kristen dan Budha. Berikut ini agama yang dianut oleh penduduk di Pekon Gumukrejo yaitu sebagai berikut:

Tabel 6. Agama yang dianut oleh penduduk di Pekon Gumukrejo

No	Agama	Jumlah (Orang)
1	Islam	3157
2	Katolik	159
3	Kristen	4
4	Budha	1
<b>Jumlah</b>		<b>3321</b>

Sumber : Rencana Pembangunan Jangka Menengah Pekon Gumukrejo Tahun 20011-2015

### D. Keadaan Pemerintahan Desa Gumukrejo

#### 1. Pemerintah Pekon Gumukrejo

##### a. Kepala Pekon

Kepala Pekon dipilih langsung oleh penduduk Pekon Gumukrejo dan calon yang memenuhi syarat. Kepala pekon memimpin

penyelenggaraan pemerintah pekon berdasarkan kebijakan yang ditetapkan bersama Badan HIPPUN Pekonan (BHP). Melaksanakan tugas dan kewajibannya kepala pekon bertanggung jawab kepada rakyat melalui BHP dan menyampaikan laporan pelaksanaan tugasnya kepada Bupati dengan tembusan Kepala Camat.

#### b. Perangkat Pekon

##### 1) Sekretaris Pekon

Kedudukan dari sekretaris Pekon Gumukrejo ini yaitu sebagai staff pembantu kepala pekon dan pemimpin sekretaris desanya sendiri. Tugasnya yaitu menjalankan administrasi pemerintahan, pembangunan dan kemasyarakatan pekon serta memberikan pelayanan administrasi kepada kepala pekon.

##### 2) Kepala Urusan

Kedudukannya yaitu sebagai unsur pembantu sekretaris pekon dalam bidang tugasnya. Tugas utamanya yaitu menjalankan kegiatan-kegiatan sekretariat pekon dalam bidang tugasnya masing-masing. Kepala Urusan di Pekon Gumukrejo ada 5 yaitu :

Tabel 7. Daftar kepala urusan di Pekon Gumukrejo

No	Nama	Jabatan
1	Eka Setiawan, SP	Kaur Pemerintahan
2	A. Ridik	Kaur Umum
3	Sujad Moko	Kaur Keuangan
4	Suwito	Kaur Kesra
5	Tulus	Kaur Pembangunan

Sumber : Rencana Pembangunan Jangka Menengah Pekon Gumukrejo Tahun 20011-2015

## 2. Badan HIPPUN Pemekonan (BHP)

Anggota Badan HIPPUN Pemekonan (BHP) Gumukrejo berjumlah 11 (sebelas) orang dengan rincian sebagai berikut :

Tabel 8. Daftar Anggota BHP Pekon Gumukrejo

No	Nama	Jabatan
1	Ahmadi, S.Ag	Ketua
2	Agus Priyanto	Wakil Ketua
3	Drs. Sukisno	Sekretaris
4	Triwiratno	Bendahara
5	Joko Susilo	Anggota
6	Supandi, S.Pd	Anggota
7	Sukarman A	Anggota
8	Giat Sutono	Anggota
9	Sukarman B	Anggota
10	Heru N	Anggota
11	Suharto	Anggota

Sumber : Rencana Pembangunan Jangka Menengah Pekon Gumukrejo Tahun 20011-2015

## 3. Lembaga Kemasyarakatan

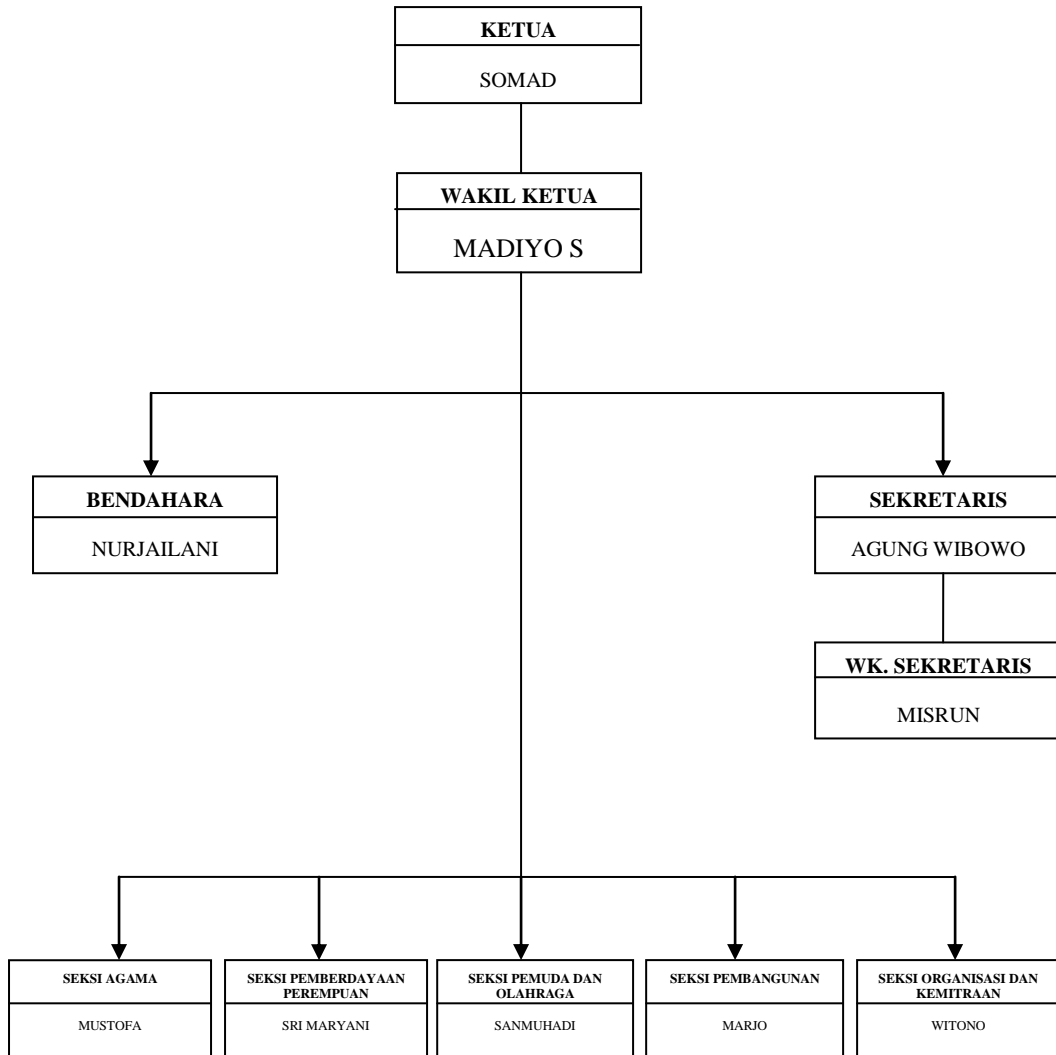
Lembaga Kemasyarakatan yang ada di Pekon Gumukrejo berjumlah 11 (sebelas) dengan rincian sebagai berikut :

Tabel 9. Daftar Lembaga Kemasyarakatan yang ada di Pekon Gumukrejo

No	Nama Lembaga	Jumlah
1	LPM	1
2	PKK	1
3	Posyandu	2
4	Pengajian	7
5	Arisan	10
6	Simpan Pinjam	3
7	Kelompok Tani	9
8	Gapoktan	1
9	Karang Taruna	1
10	Risma	8
11	Ormas/LSM	5

Sumber : Rencana Pembangunan Jangka Menengah Pekon Gumukrejo Tahun 20011-2015

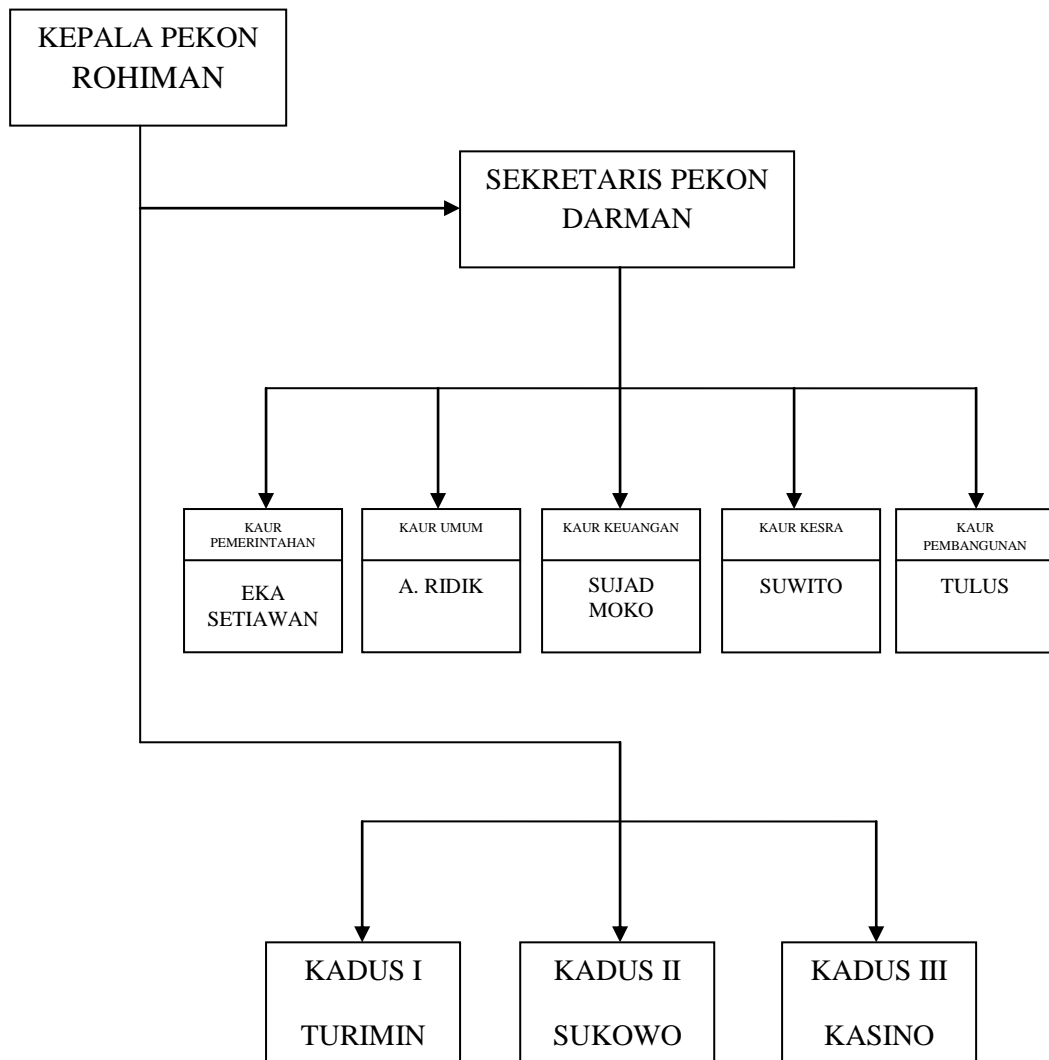
Berikut ini struktur organisasi Lembaga Pemberdayaan Masyarakat Pekon Gumukrejo :



Gambar 2. Struktur organisasi Lembaga Pemberdayaan Masyarakat Pekon Gumukrejo

### E. Struktur Organisasi Pekon

Berikut ini gambaran struktur organisasi Pekon Gumukrejo Kecamatan Pagelaran Kabupaten Pringsewu :



Gambar 3. Struktur organisasi Pekon Gumukrejo