

IV. GAMBARAN UMUM DAERAH PENELITIAN

A. Gambaran Umum Produsen (PT Sumber Alam Sutera)

1. Sejarah dan Perkembangan Usaha PT Sumber Alam Sutera

Menurut Profil PT Sumber Alam Sutera (2011), PT Sumber Alam Sutera (PT SAS) didirikan pada tahun 2003 di Kendari dengan nama PT Sumber Alam Sultra. Pada tahun 2006, PT. Sumber Alam Sultra berganti nama menjadi PT Sumber Alam Sutera dan berlokasi di Jakarta. PT Sumber Alam Sutera merupakan perusahaan swasta yang bergerak di bidang pertanian, khususnya pengembangan padi hibrida yang unggul, untuk mendukung program peningkatan produksi padi dan perbaikan pendapatan petani. Pada tahun 2004, PT Sumber Alam Sutera menjalin kerjasama dan mengadopsi inovasi pengembangan padi hibrida dengan GUO HAO Seed Industries, Co., Ltd. (China), baik dari bidang riset di laboratorium hingga ke proses pengawasan pertanamannya.

PT. Sumber Alam Sutera mulai melakukan proses pengembangan pusat hibrida terintegrasi di Lampung sejak tahun 2006. PT Sumber Alam Sutera mendirikan dua pusat pengembangan hibrida di Lampung, yaitu IHC (*Integrated Hybrid Center*) dan IRC (*Integrated Research Center*). IHC berfungsi sebagai pusat produksi benih hibrida atau F1, pengujian hibrida

baru, pengembangan varietas baru, serta pelatihan kepada petani ataupun stakeholders pertanian setempat. IRC berfungsi memproduksi benih induk tetua dan melakukan proses pemurnian benih induk sebagai materi untuk memproduksi benih FI secara lokal. Selain laboratorium pusat pengembangan hibrida, PT Sumber Alam Sutera juga memiliki lahan percobaan yang merupakan kerjasama antara PT Sumber Alam Sutera dengan Laboratorium Proteksi Tanaman Trimurjo, Lampung.

Secara keseluruhan, PT Sumber Alam Sutera telah mengembangkan areal penangkaran seluas 450 hektar yang tersebar di berbagai wilayah di Provinsi Lampung maupun Jawa Timur. Di wilayah Provinsi Lampung, luas areal penangkaran mencapai 300 hektar, di mana sebesar 52 hektar berada di wilayah Kecamatan Seputih Raman, Lampung Tengah. Di Propinsi Jawa Timur, areal penangkaran mencapai 150 hektar yang tersebar di wilayah Kabupaten Nganjuk dan Kabupaten Kediri.

2. Visi dan Misi PT Sumber Alam Sutera

Visi dari PT Sumber Alam Sutera adalah ”mengembangkan padi hibrida dalam upaya peningkatan produksi dalam negeri serta meningkatkan kesejahteraan petani”. **Misi** dari PT Sumber Alam Sutera adalah ”membangun industri benih padi hibrida yang tangguh untuk menyediakan benih varietas unggul, sehingga tersedia bahan pangan yang cukup”.

3. Lokasi PT Sumber Alam Sutera

PT Sumber Alam Sutera mendirikan dua pusat pengembangan hibrida di Lampung, yaitu IHC (*Integrated Hybrid Center*) di Trimurjo, Lampung Tengah dan IRC (*Integrated Research Center*) di Tanjungan, Lampung Selatan. Kantor Pusat PT Sumber Alam Sutera (*Integrated Hybrid Centre*) beralamat di Jl. Simbarwaringin Km. 8 Trimurjo Kabupaten Lampung Tengah, Lampung. Kantor perwakilan PT Sumber Alam Sutera beralamat di Gedung Artha Graha Lantai 32 Jl. Jendral Sudirman Kav. 52-53 SCBD (*Sudirman Central Business District*), Jakarta Selatan 12190 Indonesia.

4. Tenaga Kerja PT Sumber Alam Sutera

PT Sumber Alam Sutera yang berlokasi di Jakarta dengan pusat riset di Trimurjo Lampung telah merekrut tenaga kerja dan tenaga ahli di bidang padi hibrida dari berbagai disiplin ilmu dan latar belakang pengalaman di bidangnya. Dalam pelaksanaannya di lapang, kelompok tenaga kerja dibagi menjadi enam kelompok, yaitu dengan rincian sebagai berikut :

- (a). Kelompok Pemuliaan Tanaman, bertugas meneliti, merakit, dan menguji galur baru yang lebih unggul.
- (b). Kelompok Agronomi, bertugas meneliti, menguji dan membimbing petani dalam penerapan teknologi budidaya padi hibrida.
- (c). Kelompok Proteksi Tanaman, bertugas mendampingi petani dan menguji ketahanan terhadap OPT (*Organisme Pengganggu Tanaman*) dalam pengembangan padi hibrida.

- (d). Kelompok Pemasaran/Marketing, bertugas memasarkan, baik melalui program kemitraan maupun program penjualan langsung.
- (e). Kelompok Penyuluh Lapang, bertugas membimbing serta mengawasi petani dalam melakukan penanaman padi hibrida bernas.
- (f). Expert, bertugas membantu proses penanaman dan produksi benih di Indonesia.

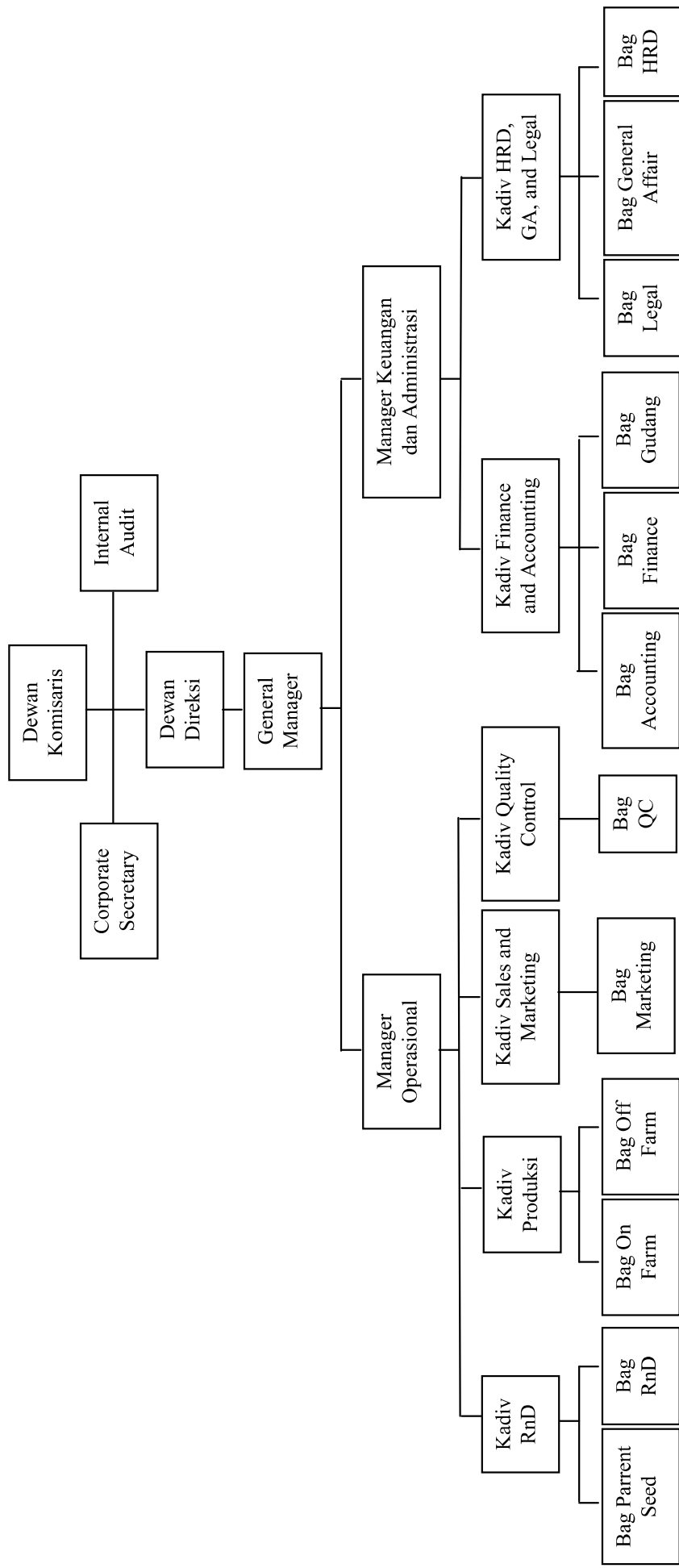
Struktur organisasi PT. Sumber Alam Sutera sekaligus menggambarkan distribusi kelompok tenaga kerjanya, disajikan pada Gambar 2.

B. Gambaran Umum Distributor

1. Program Retail (*free market*)

PT. Sumber Alam Sutera menjalin kerjasama dengan 3 distributor benih padi hibrida untuk menyalurkan benih padi hibrida ke seluruh Indonesia, yaitu PT Sari Bumi Prima (Aceh), PT. Swadaya Alam Sukses (Jawa Timur), dan PT Maju Abadi Sentosa (Jawa Tengah). PT Sari Bumi Prima bertanggungjawab menyalurkan benih padi hibrida untuk wilayah Indonesia bagian Barat, PT Maju Abadi Sentosa bertanggungjawab menyalurkan benih padi hibrida untuk wilayah Indonesia bagian Tengah dan PT Swadaya Alam Sukses bertanggungjawab menyalurkan benih padi hibrida untuk wilayah Indonesia bagian Timur.

Ketiga distributor tersebut menyalurkan benih padi hibrida Bernas kepada konsumen untuk pembelian benih dengan skala besar sedangkan pembelian dengan skala kecil dibeli konsumen dengan datang langsung ke PT Sumber Alam Sutera. Untuk pembelian dalam skala kecil biasanya konsumen datang



Gambar 2. Struktur Organisasi PT Sumber Alam Sutera, 2011

Keterangan :

- | | | | | | |
|-----------------|----------------------------------|-----------------|----------------------|-----------------------|------------------|
| Dewan Komisaris | : Babay Chalimi, Faishol Djausal | Operational Mgr | : Arviano Sahar | KaDiv QC | : Ferizal |
| Dewan Direksi | : Heka Hertanto, Eryck Wowor | KaDiv RnD | : Supriono, Moerdani | Manager Keu & Adm | : Indra Prananto |
| Corp Sec | : Randy Suparman, Suwito Tantono | KaDiv Produksi | : Hadi Sunarto | KaDiv Fin & Acc | : Bambang Irawan |
| General Mn | : Pupu Fahrul Fauzi | KaDiv Marketing | : Linang Gunarto | KaDiv HRD, GA & Legal | : Deni Ngari |

Sumber : PT Sumber Alam Sutera. 2011

dan membawa sendiri benih padi yang mereka beli tersebut. PT Sumber Alam Sutera membelikan pelayan kepada konsumen yang menginginkan pengantaran benih ke lokasi konsumen. Pelayanan ini dilakukan dengan adanya kesepakatan biaya pengantaran terlebih dahulu antara pihak PT Sumber Alam Sutera dengan konsumen.

2. Program BLBU (Bantuan Langsung Benih Unggul)

Distributor PT Sumber Alam Sutera dalam menyalurkan benih padi hibrida untuk program BLBU (Bantuan Langsung Benih Unggul) terdiri dari dua perusahaan BUMN, yaitu PT Sang Hyang Seri dan PT Pertani. Adapun gambaran umum mengenai kedua perusahaan tersebut dijelaskan sebagai berikut :

(a). PT Sang Hyang Seri

Menurut profil PT Sang Hyang Seri (2011), PT Sang Hyang Seri (PT SHS) merupakan salah satu di antara dua perusahaan BUMN yang menjadi mitra PT Sumber Alam Sutera dalam mendistribusikan benih padi hibrida sampai ke petani melalui program BLBU SLPTT, Non SLPTT dan APBN-P. PT Sang Hyang Seri memiliki wilayah kerja di seluruh wilayah Indonesia yang dibagi menjadi enam regional besar, yaitu regional I yang berpusat di Sukamandi dengan kantor cabang yang berada di Sukamandi, Ciamis, dan Serang; regional II yang berpusat di Surakarta dengan kantor cabang yang berada di Tegal, Banyumas, Kulon Progo, Klaten, dan Pati; regional III yang berpusat di Malang dengan kantor cabang yang berada di Nganjuk, Pasuruan, Jember, dan Pujon; regional IV yang berpusat di Medan dengan kantor

cabang yang berada di Deli Serdang, Asahan, Lubuk Alung, dan Solok; regional V yang berpusat di Lampung dengan kantor cabang yang berada di Lampung Timur dan Belitang; dan regional VI yang berpusat di Sidrap dengan kantor cabang yang berada di Sidrap dan Maros. Kantor Pusat PT Sang Hyang Seri (Persero) beralamat di Wisma benih, Jl. Dr. Sahardjo 313 Tebet Jakarta Selatan 12810. Kantor Regional V PT Sang Hyang Seri (Persero) beralamat di Jl. Pertanian, Desa Tulusrejo Kecamatan Pekalongan, Kabupaten Lampung Timur.

(b). PT. Pertani

Menurut profil PT Pertani (2011), PT. Pertani merupakan perusahaan BUMN, selain PT Sang Hyang Seri, yang menjalin kerjasama dengan PT. Sumber Alam Sutera dalam menyalurkan benih padi hibrida kepada petani melalui program BLBU (Bantuan Langsung Benih Unggul). Lini bisnis perusahaan meliputi beberapa bidang, yaitu produksi dan distribusi pupuk, produksi dan distribusi beras, produksi dan distribusi benih, distribusi sarana produksi pertanian non pupuk (pestisida, herbisida, inokulum), pelayanan jasa (pengolahan lahan, angkutan), pengelolaan gudang pada sistem resi gudang, perdagangan hasil bumi, dan perdagangan hasil hortikultura. Kantor Pusat PT Pertani beralamat di Jl. Pertani No.1-7 Duren Tiga Pancoran, Jakarta Selatan dan Kantor PT Pertani Cabang Lampung beralamat di Jl. K.S Tubun No. 41 Bandar Lampung, Lampung.