

**Tabel 4. Data LIT (Line Intercept Transect) di Titik Sampling 1 Teluk Hurun Lampung**

Lokasi : Teluk Hurun Lampung  
 Tanggal/Bulan/Tahun : 09 Oktober 2013  
 Waktu : 08.30 s/d selesai  
 Kedalaman : 3 meter  
 Kolektor : Andesba

No	Transisi	Kategori	Nama Spesies	X	Y	(Y-X)
1	0 – 800	ACB	<i>Acropora samoensis</i>	0	800	800
2	800 – 1150	CM	<i>Gonieastrea retiformis</i>	800	1150	350
3	1150 – 1360	ACB	<i>Acropora samoensis</i>	1150	1360	210
4	1360 – 1700	CM	<i>Acropora samoensis</i>	1360	1700	340
5	1700 – 2740	ACB	<i>Acropora nobilis</i>	1700	2740	1040
6	2740 – 2800	ACB	<i>Acropora matthai</i>	2740	2800	60
7	2800 – 2890	ZO	Kima	2800	2890	90
8	2890 – 3000	ACB	<i>Acropora matthai</i>	2890	3000	110

**Tabel 5. Data LIT (Line Intercept Transect) di Titik Sampling 2 Teluk Hurun Lampung**

Lokasi : Teluk Hurun Lampung  
 Tanggal/Bulan/Tahun : 09 Oktober 2013  
 Waktu : 10.30 s/d selesai  
 Kedalaman : 3 meter  
 Kolektor : Andesba

No	Transisi	Kategori	Nama Spesies	X	Y	(Y-X)
1	0 – 170	CB	<i>Acropora nobilis</i>	0	170	170
2	170 -700	ACB	<i>Acropora samoensis</i>	170	700	530
3	700 – 1000	DCA	-	700	1000	300
4	1000 – 1350	ACB	<i>Acropora samoensis</i>	1000	1350	350
5	1351 – 2040	CM	<i>Gonieastrea retiformis</i>	1351	2040	689
6	2041 – 2550	CB	<i>Acropora nobilis</i>	2041	2550	509
7	2550 -2700	CME	<i>Millepora</i>	2550	2700	150
8	2701 – 2850	ACB	<i>Acropora nobilis</i>	2701	2850	149
9	2851 -2970	CME	<i>Millepora</i>	2851	2970	119
10	2970 -3000	CME	<i>Millepora</i>	2970	3000	30

**Tabel 6. Data LIT (Line Intercept Transect) di Titik Sampling 3 Teluk Hurun Lampung**

Lokasi : Teluk Hurun Lampung  
 Tanggal/Bulan/Tahun : 09 Oktober 2013  
 Waktu : 12.45 s/d selesai  
 Kedalaman : 3 meter  
 Kolektor : Andesba

No	Transisi	Kategori	Nama Spesies	X	Y	(Y-X)
1	0 – 300	CF	<i>Pavona clauca</i>	0	300	300
2	300 – 380	WA	-	300	380	80
3	380 – 450	CF	<i>Pavona clauca</i>	380	450	70
4	450 – 500	S	-	450	500	50
5	500 – 580	CME	<i>Millepora</i>	500	580	80
6	580 – 650	CF	<i>Pavona clauca</i>	580	650	70
7	650 – 800	CF	<i>Pavona clauca</i>	650	800	150
8	800 – 900	S	-	800	900	100
9	900 – 1050	CF	<i>Pavona clauca</i>	900	1050	150
10	1050 – 1100	ACS	<i>Pocillopora eydouxi</i>	1050	1100	50
11	1100 – 1400	CF	<i>Pavona clauca</i>	1100	1400	300
12	1400 – 1700	ACB	<i>Acropora multiacuta</i>	1400	1700	300
13	1700 – 1800	OT	Kima	1700	1800	100
14	1800 – 1900	CM	<i>Gonieastrea retiformis</i>	1800	1900	100
15	1900 – 3000	CME	<i>Millepora</i>	1900	3000	100

**Tabel 7. Data LIT (Line Intercept Transect) di Titik Sampling 1 Pulau Tegal Lampung**

Lokasi : Pulau Tegal Lampung  
Tanggal/Bulan/Tahun : 09 Oktober 2013  
Waktu : 14.50 s/d selesai  
Kedalaman : 3 meter  
Kolektor : Andesba

No	Transisi	Kategori	Nama Spesies	X	Y	(Y-X)
1	0 – 700	ACB	<i>Montifora digitata</i>	0	700	700
2	700 – 760	CM	<i>Gonieastrea retiformis</i>	700	760	60
3	760 – 850	ACB	<i>Montifora digitata</i>	760	850	90
4	850 – 890	CM	<i>Gonieastrea retiformis</i>	850	890	40
5	890 – 950	CF	<i>Pavona clauca</i>	890	950	60
6	950 – 1000	OT	Kima	950	1000	50
7	1000 – 1100	CF	<i>Pavona clauca</i>	1000	1100	100
8	1100 – 1330	WA	-	1100	1330	170
9	1330 – 1560	ACB	<i>montipora digitata</i>	1330	1560	210
10	1560 – 2100	WA	-	1560	2100	540
11	2100 – 2150	CM	<i>Gonieastrea retiformis</i>	2100	2150	50

**Tabel 7. Data LIT (Line Intercept Transect) di titik sampling 1... (Lanjutan)**

No	Transisi	Kategori	Nama Spesies	X	Y	(Y-X)
12	2150 – 2320	ACB	<i>Montipora digitata</i>	2150	2320	170
13	2320 – 2340	CME	<i>Millepora</i>	2320	2340	20
14	2340 – 2430	ACB	<i>Acropora yongei</i>	2340	2430	90
15	2430 – 2570	CME	<i>Millepora</i>	2430	2570	40
16	2570 – 2610	WA	-	2570	2610	40
17	2610 – 2690	CME	<i>Millepora</i>	2610	2690	80
18	2690 – 2890	WA	-	2690	2890	200
19	2890 – 2920	ACB	<i>Acropora samoensis</i>	2890	2920	30
20	2920 – 3000	CM	<i>Gonieastrea retiformis</i>	2920	3000	80

**Tabel 8. Data LIT (Line Intercept Transect) di Titik Sampling 2 Pulau Tegal Lampung**

Lokasi : Pulau Tegal Lampung  
Tanggal/Bulan/Tahun : 09 Oktober 2013  
Waktu : 15.50 s/d selesai  
Kedalaman : 3 meter  
Kolektor : Andesba

No	Transisi	Kategori	Nama Spesies	X	Y	(Y-X)
1	0 – 180	CF	<i>Leptoseris gardineri</i>	0	180	180
2	180 – 270	WA	-	180	270	90
3	270 – 400	CF	<i>Leptoseris gardineri</i>	270	400	130
4	400 – 720	WA	-	400	720	320
5	720 – 780	ACS	<i>Pocillopora eydouxi</i>	720	780	60
6	780 – 870	CF	<i>Leptoseris gardineri</i>	780	870	90
7	870 – 960	WA	-	870	960	90
8	960 – 1090	CF	<i>Leptoseris gardineri</i>	960	1090	130
9	1090 – 1350	WA	-	1090	1350	260
10	1350 – 2100	CF	<i>Leptoseris gardineri</i>	1350	2100	750
11	2100 – 2500	WA	-	2100	2500	400
12	2500 – 2600	CF	<i>Leptoseris gardineri</i>	2500	2600	100
13	2600 – 2840	WA	-	2600	2840	240
14	2840 – 2930	CF	<i>Leptoseris gardineri</i>	2840	2930	90
15	2930 – 3000	ACB	<i>Acropora samoensis</i>	2930	3000	70

**Tabel 9. Data LIT (Line Intercept Transect) di Titik Sampling 3 Pulau Tegal Lampung**

Lokasi : Pulau Tegal Lampung  
 Tanggal/Bulan/Tahun : 09 Oktober 2013  
 Waktu : 16.30 s/d selesai  
 Kedalaman : 3 meter  
 Kolektor : Andesba

No	Transisi	Kategori	Nama Spesies	X	Y	(Y-X)
1	0 – 70	ACS	<i>Pocillopora eydouxi</i>	0	70	70
2	70 – 220	DC	-	70	220	150
3	220 – 240	CE		220	240	20
4	240 – 320	DC	-	240	320	80
5	320 – 340	CE		320	340	20
6	340 – 400	WA	-	340	400	60
7	400 – 470	CME	<i>Millepora</i>	400	470	70
8	470 – 720	WA	-	470	720	250
9	720 – 930	CE		720	930	210
10	930 – 1120	WA	-	930	1120	190
11	1120 – 1150	CMR		1120	1150	30
12	1150 – 1260	CME	<i>Millepora</i>	1150	1260	110
13	1260 – 2200	DC	-	1260	2200	940
14	2200 – 2300	CM	<i>Gonieastrea retiformis</i>	2200	2300	100
15	2300 – 2600	DC	-	2300	2600	300
16	2600 – 2750	CME	<i>Millepora</i>	2600	2750	150
17	2750 – 3000	DC	-	2750	3000	250

**Tabel 10. Perhitungan Persentase Tutupan Terumbu Karang di Titik Sampling 1 Teluk Hurun**

No	Kategori		
	ACB	CM	ZO
1	800	350	90
2	210	340	
3	1040		
4	60		
5	110		
<b>Jumlah</b>	2220	690	90
<b>Presentasi</b>	74 %	32%	3%

**Tabel 11. Perhitungan Persentase tutupan terumbu karang di titik sampling 2 Teluk Hurun**

No	Kategori				
	CB	ACB	DCA	CM	CME
1	170	530	300	689	150
2	509	350			119
3		149			30
<b>Jumlah</b>	679	1029	300	689	299
<b>Presentasi</b>	22,63%	34,4%	10%	22,96%	9,96%

**Tabel 12. Perhitungan Persentase tutupan terumbu karang di titik sampling 3 Teluk Hurun**

No	Kategori							
	CF	WA	S	CME	ACS	ACB	OT	CM
1	300	80	50	80	50	300	100	100
2	70		100	100				
3	70							
4	150							
5	150							
6	300							
<b>Jumlah</b>	1040	80	150	180	50	300	100	100
<b>Persentase</b>	34,66%	2,66%	5%	6%	1,66%	10%	3,33%	3,33%

**Tabel 13. Perhitungan Persentase tutupan terumbu karang di titik sampling 1 Pulau Tegal**

No	Kategori					
	ACB	CM	CF	OT	WA	CME
1	700	60	60	50	170	20
2	90	40	100		540	40
3	210	50			40	80
4	170	80			200	
5	90					
6	30					
<b>Jumlah</b>	1080	230	160	50	950	140
<b>Persentase</b>	36%	7,66%	5,33%	1,66%	31,66%	1,33%

**Tabel 14. Perhitungan Persentase tutupan terumbu karang di titik sampling 2 Pulau Tegal**

No	Kategori			
	CF	WA	ACS	ACB
1	180	90	60	70
2	130	320		
3	90	90		
4	130	260		
5	750	400		
6	100			
7	90			
<b>Jumlah</b>	1470	1160	60	70
<b>Persentase</b>	49%	38,66%	2%	2,33%

**Tabel 15. Perhitungan Persentase tutupan terumbu karang di titik sampling 3 Pulau Tegal**

No	Kategori						
	ACS	DC	CE	C	CME	CMR	CM
1	70	150	20	60	70	30	100
2		80	20	250	110		
3		940	210	190	150		
4		300					
5		250					
<b>Jumlah</b>	70	1720	250	500	330	30	100
<b>Persentase</b>	2,33%	57,33%	8,33%	16,66%	11%	1%	3,33%

**Tabel 16. Perhitungan Plankton Pada Tanggal 09 Oktober 2013 di Teluk Hurun Lampung**

No	Jenis Plankton	Jumlah	Pi	Pi2	Ln Pi	Pi Ln Pi
1	<i>Asterionella</i>	30	0,00594	3,529E-05	-5,1259	-0,0305
2	<i>Asteromphalus</i>	0	0	0	0	0
3	<i>Bacteriastum</i>	90	0,01782	0,0003176	-4,0273	-0,0718
4	<i>Chaetoceros</i>	3220	0,63762	0,4065641	-0,45	-0,2869
5	<i>Climacosphenia</i>	0	0	0	0	0
6	<i>Coscinodiscus</i>	60	0,01188	0,0001412	-4,4328	-0,0527
7	<i>Cylotella</i>	60	0,01188	0,0001412	-4,4328	-0,0527
8	<i>Ditylum</i>	0	0	0	0	0
9	<i>Euchampia</i>	60	0,01188	0,0001412	-4,4328	-0,0527
10	<i>Flagillaria</i>	60	0,01188	0,0001412	-4,4328	-0,0527
11	<i>Grammatophora</i>	0	0	0	0	0
12	<i>Guinardia</i>	60	0,01188	0,0001412	-4,4328	-0,0527
13	<i>Herniaulus</i>	0	0	0	0	0
14	<i>Nitzschia</i>	120	0,02376	0,0005647	-3,7397	-0,0889
15	<i>Pleurosigma</i>	90	0,01782	0,0003176	-4,0273	-0,0718
16	<i>Rhizosolenia</i>	60	0,01188	0,0001412	-4,4328	-0,0527
17	<i>Thalassionema</i>	90	0,01782	0,0003176	-4,0273	-0,0718
18	<i>Aulacantha</i>	0	0	0	0	0
19	<i>Oscillatoria</i>	0	0	0	0	0
20	<i>Polydora</i>	0	0	0	0	0
21	<i>Acartia</i>	120	0,02376	0,0005647	-3,7397	-0,0889
22	<i>Copepoda</i>	90	0,01782	0,0003176	-4,0273	-0,0718
23	<i>Codonellopsis</i>	30	0,00594	3,529E-05	-5,1259	-0,0305
24	<i>Dadayella</i>	0	0	0	0	0
25	<i>Eutintinnus</i>	30	0,00594	3,529E-05	-5,1259	-0,0305
26	<i>Tintinnopsis</i>	30	0,00594	3,529E-05	-5,1259	-0,0305
27	<i>Undella</i>	0	0	0	0	0
28	<i>Ceratium</i>	360	0,07129	0,0050819	-2,641	-0,1883
29	<i>Cochlodinium</i>	210	0,04158	0,0017292	-3,18	-0,1322
30	<i>Dynophysis</i>	0	0	0	0	0
31	<i>Gonyaulax</i>	0	0	0	0	0
32	<i>Gymnodinium</i>	0	0	0	0	0
33	<i>Noctiluca</i>	60	0,01188	0,0001412	-4,4328	-0,0527
34	<i>Oxytoxum</i>	30	0,00594	3,529E-05	-5,1259	-0,0305
35	<i>Prorocentrum</i>	0	0	0	0	0
36	<i>Protoperidinium</i>	60	0,01188	0,0001412	-4,4328	-0,0527

**Tabel 16. Perhitungan Plankton Pada Tanggal 09 Oktober 2013... (Lanjutan)**

No	Jenis Plankton	Jumlah	Pi	Pi2	Ln Pi	Pi Ln Pi
37	<i>Nereis</i>	0	0	0	0	0
38	<i>Oikopleura</i>	30	0,00594	3,529E-05	-5,1259	-0,0305
<b>jumlah</b>		<b>5050</b>	<b>1</b>	<b>0,417116</b>	<b>-96,078</b>	<b>-1,6763</b>

**Tabel 17. Perhitungan Plankton Pada Tanggal 23 Oktober 2013 di Teluk Hurun Lampung**

No	Jenis Plankton	Jumlah	Pi	Pi2	Ln Pi	Pi Ln Pi
1	<i>Asterionella</i>	0	0	0	0	0
2	<i>Asteromphalus</i>	60	0,01167	0,00014	-4,4505	-0,052
3	<i>Bacteriastum</i>	30	0,00584	3,4E-05	-5,1436	-0,03
4	<i>Chaetoceros</i>	2980	0,57977	0,33613	-0,5451	-0,316
5	<i>Climacosphenia</i>	0	0	0	0	0
6	<i>Coscinodiscus</i>	90	0,01751	0,00031	-4,045	-0,0708
7	<i>Cylotella</i>	0	0	0	0	0
8	<i>Ditylum</i>	30	0,00584	3,4E-05	-5,1436	-0,03
9	<i>Euchampia</i>	0	0	0	0	0
10	<i>Flagillaria</i>	90	0,01751	0,00031	-4,045	-0,0708
11	<i>Grammatophora</i>	0	0	0	0	0
12	<i>Guinardia</i>	30	0,00584	3,4E-05	-5,1436	-0,03
13	<i>Herniaulus</i>	60	0,01167	0,00014	-4,4505	-0,052
14	<i>Nitzschia</i>	90	0,01751	0,00031	-4,045	-0,0708
15	<i>Pleurosigma</i>	120	0,02335	0,00055	-3,7573	-0,0877
16	<i>Rhizosolenia</i>	60	0,01167	0,00014	-4,4505	-0,052
17	<i>Thalassionema</i>	60	0,01167	0,00014	-4,4505	-0,052
18	<i>Aulachantha</i>	0	0	0	0	0
19	<i>Oscillatoria</i>	0	0	0	0	0
20	<i>Polydora</i>	0	0	0	0	0
21	<i>Acartia</i>	150	0,02918	0,00085	-3,5342	-0,1031
22	<i>Copepoda</i>	210	0,04086	0,00167	-3,1977	-0,1306
23	<i>Codonellopsis</i>	0	0	0	0	0
24	<i>Dadayella</i>	60	0,01167	0,00014	-4,4505	-0,052
25	<i>Eutintinnus</i>	0	0	0	0	0
26	<i>Tintinnopsis</i>	60	0,01167	0,00014	-4,4505	-0,052
27	<i>Undella</i>	0	0	0	0	0
28	<i>Ceratium</i>	420	0,08171	0,00668	-2,5046	-0,2047
29	<i>Cochlodinium</i>	420	0,08171	0,00668	-2,5046	-0,2047

**Tabel 17. Perhitungan Plankton Pada Tanggal 23 Oktober 2013... (Lanjutan)**

No	Jenis Plankton	Jumlah	Pi	Pi2	Ln Pi	Pi Ln Pi
30	<i>Dynophysis</i>	0	0	0	0	0
31	<i>Gonyaulax</i>	0	0	0	0	0
32	<i>Gymnodinium</i>	0	0	0	0	0
33	<i>Noctiluca</i>	30	0,00584	3,4E-05	-5,1436	-0,03
34	<i>Oxytoxum</i>	0	0	0	0	0
35	<i>Prorocentrum</i>	30	0,00584	3,4E-05	-5,1436	-0,03
36	<i>Protoperidinium</i>	30	0,00584	3,4E-05	-5,1436	-0,03
37	<i>Nereis</i>	0	0	0	0	0
38	<i>Oikopleura</i>	30	0,00584	3,4E-05	-5,1436	-0,03
<b>jumlah</b>		<b>5140</b>	<b>1</b>	<b>0,35452</b>	<b>-90,886</b>	<b>-1,7812</b>

**Tabel 18. Perhitungan Plankton Pada Tanggal 06 November 2013 di Teluk Hurun Lampung**

No	Jenis Plankton	Jumlah	Pi	Pi2	Ln Pi	Pi Ln Pi
1	<i>Asterionella</i>	0	0	0	0	0
2	<i>Asteromphalus</i>	60	0,01139	0,00013	-4,4754	-0,051
3	<i>Bacteriastum</i>	30	0,00569	3,2E-05	-5,1686	-0,0294
4	<i>Chaetoceros</i>	3060	0,58065	0,33715	-0,5436	-0,3156
5	<i>Climacosphenia</i>	60	0,01139	0,00013	-4,4754	-0,051
6	<i>Coscinodiscus</i>	60	0,01139	0,00013	-4,4754	-0,051
7	<i>Cylotella</i>	30	0,00569	3,2E-05	-5,1686	-0,0294
8	<i>Ditylum</i>	0	0	0	0	0
9	<i>Euchampia</i>	30	0,00569	3,2E-05	-5,1686	-0,0294
10	<i>Flagillaria</i>	0	0	0	0	0
11	<i>Grammatophora</i>	90	0,01708	0,00029	-4,07	-0,0695
12	<i>Guinardia</i>	30	0,00569	3,2E-05	-5,1686	-0,0294
13	<i>Herniaulus</i>	0	0	0	0	0
14	<i>Nitzschia</i>	90	0,01708	0,00029	-4,07	-0,0695
15	<i>Pleurosigma</i>	90	0,01708	0,00029	-4,07	-0,0695
16	<i>Rhizosolenia</i>	30	0,00569	3,2E-05	-5,1686	-0,0294
17	<i>Thalassionema</i>	30	0,00569	3,2E-05	-5,1686	-0,0294
18	<i>Aulacantha</i>	0	0	0	0	0
19	<i>Oscillatoria</i>	60	0,01139	0,00013	-4,4754	-0,051
20	<i>Polydora</i>	0	0	0	0	0
21	<i>Acartia</i>	90	0,01708	0,00029	-4,07	-0,0695
22	<i>Copepoda</i>	180	0,03416	0,00117	-3,3768	-0,1153
23	<i>Codonellopsis</i>	0	0	0	0	0



**Tabel 18. Perhitungan Plankton Pada Tanggal 06 November 2013... (Lanjutan)**

No	Jenis Plankton	Jumlah	Pi	Pi <sup>2</sup>	Ln Pi	Pi Ln Pi
24	<i>Dadayella</i>	30	0,00569	3,2E-05	-5,1686	-0,0294
25	<i>Eutintinnus</i>	0	0	0	0	0
26	<i>Tintinnopsis</i>	30	0,00569	3,2E-05	-5,1686	-0,0294
27	<i>Undella</i>	60	0,01139	0,00013	-4,4754	-0,051
28	<i>Ceratium</i>	620	0,11765	0,01384	-2,1401	-0,2518
29	<i>Cochlodinium</i>	180	0,03416	0,00117	-3,3768	-0,1153
30	<i>Dynophysis</i>	0	0	0	0	0
31	<i>Gonyaulax</i>	0	0	0	0	0
32	<i>Gymnodinium</i>	60	0,01139	0,00013	-4,4754	-0,051
33	<i>Noctiluca</i>	120	0,02277	0,00052	-3,7823	-0,0861
34	<i>Oxytoxum</i>	0	0	0	0	0
35	<i>Prorocentrum</i>	60	0,01139	0,00013	-4,4754	-0,051
36	<i>Protoperidinium</i>	30	0,00683	4,7E-05	-4,9863	-0,0341
37	<i>Nereis</i>	0	0	0	0	0
38	<i>Oikopleura</i>	60	0	0	0	0
<b>jumlah</b>		<b>5270</b>	<b>0,98975</b>	<b>0,35622</b>	<b>-107,16</b>	<b>-1,7884</b>

**Tabel 19. Perhitungan Plankton Pada Tanggal 20 November 2013 di Teluk Hurun Lampung**

No	Jenis Plankton	Jumlah	Pi	Pi <sup>2</sup>	Ln Pi	Pi Ln Pi
1	<i>Asterionella</i>	0	0	0	0	0
2	<i>Asteromphalus</i>	0	0	0	0	0
3	<i>Bacteriastum</i>	60	0,01093	0,00012	-4,5163	-0,0494
4	<i>Chaetoceros</i>	3120	0,56831	0,32297	-0,5651	-0,3211
5	<i>Climacosphenia</i>	0	0	0	0	0
6	<i>Coscinodiscus</i>	120	0,02186	0,00048	-3,8232	-0,0836
7	<i>Cylotella</i>	30	0,00546	3E-05	-5,2095	-0,0285
8	<i>Ditylum</i>	0	0	0	0	0
9	<i>Euchampia</i>	0	0	0	0	0
10	<i>Flagillaria</i>	30	0,00546	3E-05	-5,2095	-0,0285
11	<i>Grammatophora</i>	0	0	0	0	0
12	<i>Guinardia</i>	120	0,02186	0,00048	-3,8232	-0,0836
13	<i>Herniaulus</i>	0	0	0	0	0
14	<i>Nitzschia</i>	120	0,02186	0,00048	-3,8232	-0,0836
15	<i>Pleurosigma</i>	150	0,02732	0,00075	-3,6	-0,0984
16	<i>Rhizosolenia</i>	60	0,01093	0,00012	-4,5163	-0,0494
17	<i>Thalassionema</i>	30	0,00546	3E-05	-5,2095	-0,0285

**Tabel 19. Perhitungan Plankton Pada Tanggal 20 November 2013... (Lanjutan)**

No	Jenis Plankton	Jumlah	Pi	Pi2	Ln Pi	Pi Ln Pi
18	<i>Aulachantha</i>	60	0,01093	0,00012	-4,5163	-0,0494
19	<i>Oscillatoria</i>	0	0	0	0	0
20	<i>Polydora</i>	30	0,00546	3E-05	-5,2095	-0,0285
21	<i>Acartia</i>	210	0,03825	0,00146	-3,2636	-0,1248
22	<i>Copepoda</i>	150	0,02732	0,00075	-3,6	-0,0984
23	<i>Codonellopsis</i>	0	0	0	0	0
24	<i>Dadayella</i>	0	0	0	0	0
25	<i>Eutintinnus</i>	0	0	0	0	0
26	<i>Tintinnopsis</i>	90	0,00492	2,4E-05	-5,3148	-0,0261
27	<i>Undella</i>	0	0	0	0	0
28	<i>Ceratium</i>	390	0,07104	0,00505	-2,6445	-0,1879
29	<i>Cochlodinium</i>	360	0,06557	0,0043	-2,7246	-0,1787
30	<i>Dynophysis</i>	60	0,01093	0,00012	-4,5163	-0,0494
31	<i>Gonyaulax</i>	0	0	0	0	0
32	<i>Gymnodinium</i>	30	0	0	0	0
33	<i>Noctiluca</i>	60	0,01093	0,00012	-4,5163	-0,0494
34	<i>Oxytoxum</i>	0	0	0	0	0
35	<i>Prorocentrum</i>	0	0	0	0	0
36	<i>Protoperidinium</i>	90	0,01639	0,00027	-4,1109	-0,0674
37	<i>Nereis</i>	60	0,01093	0,00012	-4,5163	-0,0494
38	<i>Oikopleura</i>	60	0,01093	0,00012	-4,5163	-0,0494
<b>jumlah</b>		<b>5490</b>	<b>0,98306</b>	<b>0,33796</b>	<b>-89,745</b>	<b>-1,8128</b>

**Tabel 20. Perhitungan Plankton Pada Tanggal 04 Desember 2013 di Teluk Hurun Lampung**

No	Jenis Plankton	Jumlah	Pi	Pi2	Ln Pi	Pi Ln Pi
1	<i>Asterionella</i>	60	0,01271	0,00016	-4,3652	-0,0555
2	<i>Asteromphalus</i>	0	0	0	0	0
3	<i>Bacteriastum</i>	60	0,01271	0,00016	-4,3652	-0,0555
4	<i>Chaetoceros</i>	2680	0,5678	0,32239	-0,566	-0,3214
5	<i>Climacosphenia</i>	0	0	0	0	0
6	<i>Coscinodiscus</i>	90	0,01907	0,00036	-3,9598	-0,0755
7	<i>Cylotella</i>	0	0	0	0	0
8	<i>Ditylum</i>	0	0	0	0	0
9	<i>Euchampia</i>	30	0,00636	4E-05	-5,0584	-0,0322
10	<i>Flagillaria</i>	0	0	0	0	0
11	<i>Grammatophora</i>	0	0	0	0	0
12	<i>Guinardia</i>	90	0,01907	0,00036	-3,9598	-0,0755

**Tabel 20. Perhitungan Plankton Pada Tanggal 04 Desember 2013... (Lanjutan)**

No	Jenis Plankton	Jumlah	Pi	Pi2	Ln Pi	Pi Ln Pi
13	<i>Herniaulus</i>	0	0	0	0	0
14	<i>Nitzschia</i>	150	0,03178	0,00101	-3,4489	-0,1096
15	<i>Pleurosigma</i>	60	0,01271	0,00016	-4,3652	-0,0555
16	<i>Rhizosolenia</i>	90	0,01271	0,00016	-4,3652	-0,0555
17	<i>Thalassionema</i>	60	0,01271	0,00016	-4,3652	-0,0555
18	<i>Aulacantha</i>	0	0	0	0	0
19	<i>Oscillatoria</i>	0	0	0	0	0
20	<i>Polydora</i>	0	0	0	0	0
21	<i>Acartia</i>	90	0,01907	0,00036	-3,9598	-0,0755
22	<i>Copepoda</i>	180	0,03814	0,00145	-3,2666	-0,1246
23	<i>Codonellopsis</i>	30	0,00636	4E-05	-5,0584	-0,0322
24	<i>Dadayella</i>	0	0	0	0	0
25	<i>Eutintinnus</i>	60	0,01271	0,00016	-4,3652	-0,0555
26	<i>Tintinnopsis</i>	30	0,00636	4E-05	-5,0584	-0,0322
27	<i>Undella</i>	0	0	0	0	0
28	<i>Ceratium</i>	510	0,10805	0,01167	-2,2252	-0,2404
29	<i>Cochlodinium</i>	270	0,0572	0,00327	-2,8611	-0,1637
30	<i>Dynophysis</i>	0	0	0	0	0
31	<i>Gonyaulax</i>	60	0,01271	0,00016	-4,3652	-0,0555
32	<i>Gymnodinium</i>	0	0	0	0	0
33	<i>Noctiluca</i>	30	0,00636	4E-05	-5,0584	-0,0322
34	<i>Oxytoxum</i>	30	0,00636	4E-05	-5,0584	-0,0322
35	<i>Prorocentrum</i>	0	0	0	0	0
36	<i>Protoperidinium</i>	30	0,00636	4E-05	-5,0584	-0,0322
37	<i>Nereis</i>	0	0	0	0	0
38	<i>Oikopleura</i>	30	0,00636	4E-05	-5,0584	-0,0322
<b>jumlah</b>		<b>4720</b>	<b>0,99364</b>	<b>0,34231</b>	<b>-90,212</b>	<b>-1,7996</b>

**Tabel 21. Perhitungan Plankton Pada Tanggal 09 Oktober 2013 di Pulau Tegal Lampung**

No	Jenis Plankton	Jumlah	Pi	Pi2	Ln Pi	Pi Ln Pi
1	<i>Chaetoceros</i>	6300	0,76179	0,580323	-0,27208	-0,20727
2	<i>Coscinodiscus</i>	90	0,010883	0,000118	-4,52058	-0,0492
3	<i>Cyclotella</i>	0	0	0	0	0
4	<i>Bacteriastrum</i>	60	0,007255	5,26E-05	-4,92605	-0,03574
5	<i>Euchampia</i>	120	0,01451	0,000211	-4,2329	-0,06142
6	<i>Grammatopora</i>	90	0,010883	0,000118	-4,52058	-0,0492
7	<i>Guinardia</i>	0	0	0	0	0

**Tabel 21. Perhitungan Plankton Pada Tanggal 09 Oktober 2013... (Lanjutan)**

No	Jenis Plankton	Jumlah	Pi	Pi2	Ln Pi	Pi Ln Pi
8	<i>Hemiaulus</i>	30	0,003628	1,32E-05	-5,61919	-0,02038
9	<i>Nitzschia</i>	90	0,010883	0,000118	-4,52058	-0,0492
10	<i>Pleurosigma</i>	120	0,01451	0,000211	-4,2329	-0,06142
11	<i>Rhizosolenia</i>	90	0,010883	0,000118	-4,52058	-0,0492
12	<i>Thalassionema</i>	30	0,003628	1,32E-05	-5,61919	-0,02038
13	<i>Aulacantha</i>	30	0,003628	1,32E-05	-5,61919	-0,02038
14	<i>Acartia</i>	210	0,025393	0,000645	-3,67328	-0,09328
15	<i>Copepoda</i>	120	0,01451	0,000211	-4,2329	-0,06142
16	<i>Codonellopsis</i>	60	0,007255	5,26E-05	-4,92605	-0,03574
17	<i>Dadyella</i>	60	0,007255	5,26E-05	-4,92605	-0,03574
18	<i>Euntintinnus</i>	0	0	0	0	0
19	<i>Tintinnopsis</i>	60	0,007255	5,26E-05	-4,92605	-0,03574
20	<i>Ceratium</i>	410	0,049577	0,002458	-3,00423	-0,14894
21	<i>Cochlodinium</i>	30	0,003628	1,32E-05	-5,61919	-0,02038
22	<i>Dynophsis</i>	0	0	0	0	0
23	<i>Gonyaulax</i>	0	0	0	0	0
24	<i>Gymnodinium</i>	30	0,003628	1,32E-05	-5,61919	-0,02038
25	<i>Noctiluca</i>	60	0,007255	5,26E-05	-4,92605	-0,03574
26	<i>Gambiradiscus</i>	0	0	0	0	0
27	<i>Prorocentrum</i>	30	0	0	0	0
28	<i>Protoperidinium</i>	60	0,003628	1,32E-05	-5,61919	-0,02038
29	<i>Oikopleura</i>	90	0,010883	0,000118	-4,52058	-0,0492
<b>jumlah</b>		8270	0,992745	0,584992	-100,597	-1,18073

**Tabel 22. Perhitungan Plankton Pada Tanggal 23 Oktober 2013 di Pulau Tegal Lampung**

No	Jenis Plankton	Jumlah	Pi	Pi2	Ln Pi	Pi Ln Pi
1	<i>Chaetoceros</i>	5100	0,721358	0,520357	-0,32662	-0,23561
2	<i>Coscinodiscus</i>	60	0,008487	7,2E-05	-4,76927	-0,04047
3	<i>Cyclotella</i>	60	0,008487	7,2E-05	-4,76927	-0,04047
4	<i>Bacteriastrum</i>	30	0,004243	1,8E-05	-5,46242	-0,02318
5	<i>Euchampia</i>	90	0,01273	0,000162	-4,36381	-0,05555
6	<i>Grammatopora</i>	60	0,008487	7,2E-05	-4,76927	-0,04047
7	<i>Guinardia</i>	60	0,008487	7,2E-05	-4,76927	-0,04047
8	<i>Hemiaulus</i>	0	0	0	0	0
9	<i>Nitzschia</i>	120	0,016973	0,000288	-4,07612	-0,06918
10	<i>Pleurosigma</i>	150	0,021216	0,00045	-3,85298	-0,08175
11	<i>Rhizosolenia</i>	90	0,01273	0,000162	-4,36381	-0,05555

**Tabel 22. Perhitungan Plankton Pada Tanggal 23 Oktober 2013... (Lanjutan)**

No	Jenis Plankton	Jumlah	Pi	Pi2	Ln Pi	Pi Ln Pi
12	<i>Thalassionema</i>	30	0,004243	1,8E-05	-5,46242	-0,02318
13	<i>Aulacantha</i>	0	0	0	0	0
14	<i>Acartia</i>	180	0,02546	0,000648	-3,67066	-0,09345
15	<i>Copepoda</i>	90	0,01273	0,000162	-4,36381	-0,05555
16	<i>Codonellopsis</i>	30	0,004243	1,8E-05	-5,46242	-0,02318
17	<i>Dadyella</i>	90	0,01273	0,000162	-4,36381	-0,05555
18	<i>Euntintinnus</i>	0	0	0	0	0
19	<i>Tintinnopsis</i>	120	0,016973	0,000288	-4,07612	-0,06918
20	<i>Ceratium</i>	380	0,053748	0,002889	-2,92344	-0,15713
21	<i>Cochlodinium</i>	0	0	0	0	0
22	<i>Dynophsis</i>	0	0	0	0	0
23	<i>Gonyaulax</i>	0	0	0	0	0
24	<i>Gymnodinium</i>	60	0,008487	7,2E-05	-4,76927	-0,04047
25	<i>Noctiluca</i>	30	0,004243	1,8E-05	-5,46242	-0,02318
26	<i>Gambiradiscus</i>	60	0,008487	7,2E-05	-4,76927	-0,04047
27	<i>Prorocentrum</i>	30	0,004243	1,8E-05	-5,46242	-0,02318
28	<i>Protopteridinium</i>	120	0,016973	0,000288	-4,07612	-0,06918
29	<i>Oikopleura</i>	30	0,004243	1,8E-05	-5,46242	-0,02318
<b>jumlah</b>		7070	1	0,526397	-101,847	-1,37962

**Tabel 23. Perhitungan Plankton Pada Tanggal 06 November 2013 di Pulau Tegal Lampung**

No	Jenis Plankton	Jumlah	Pi	Pi2	Ln Pi	Pi Ln Pi
1	<i>Chaetoceros</i>	5500	0,694444	0,482253	-0,36464	-0,25322
2	<i>Coscinodiscus</i>	120	0,015152	0,00023	-4,18965	-0,06348
3	<i>Cyclotella</i>	90	0,011364	0,000129	-4,47734	-0,05088
4	<i>Bacteriastrum</i>	0	0	0	0	0
5	<i>Euchampia</i>	120	0,015152	0,00023	-4,18965	-0,06348
6	<i>Grammatopora</i>	60	0,007576	5,74E-05	-4,8828	-0,03699
7	<i>Guinardia</i>	90	0,011364	0,000129	-4,47734	-0,05088
8	<i>Hemiaulus</i>	0	0	0	0	0
9	<i>Nitzschia</i>	120	0,015152	0,00023	-4,18965	-0,06348
10	<i>Pleurosigma</i>	150	0,018939	0,000359	-3,96651	-0,07512
11	<i>Rhizosolenia</i>	60	0,007576	5,74E-05	-4,8828	-0,03699
12	<i>Thalassionema</i>	60	0,007576	5,74E-05	-4,8828	-0,03699

**Tabel 23. Perhitungan Plankton Pada Tanggal 06 November 2013... (Lanjutan)**

No	Jenis Plankton	Jumlah	Pi	Pi2	Ln Pi	Pi Ln Pi
13	<i>Aulacantha</i>	0	0	0	0	0
14	<i>Acartia</i>	210	0,026515	0,000703	-3,63004	-0,09625
15	<i>Copepoda</i>	120	0,015152	0,00023	-4,18965	-0,06348
16	<i>Codonellopsis</i>	30	0,003788	1,43E-05	-5,57595	-0,02112
17	<i>Dadyella</i>	0	0	0	0	0
18	<i>Euntintinnus</i>	60	0,007576	5,74E-05	-4,8828	-0,03699
19	<i>Tintinnopsis</i>	90	0,011364	0,000129	-4,47734	-0,05088
20	<i>Ceratium</i>	620	0,078283	0,006128	-2,54743	-0,19942
21	<i>Cochlodinium</i>	0	0	0	0	0
22	<i>Dynophsis</i>	0	0	0	0	0
23	<i>Gonyaulax</i>	30	0,003788	1,43E-05	-5,57595	-0,02112
24	<i>Gymnodinium</i>	60	0,007576	5,74E-05	-4,8828	-0,03699
25	<i>Noctiluca</i>	30	0,003788	1,43E-05	-5,57595	-0,02112
26	<i>Gambiradiscus</i>	90	0,011364	0,000129	-4,47734	-0,05088
27	<i>Prorocentrum</i>	0	0	0	0	0
28	<i>Protoperidinium</i>	150	0,018939	0,000359	-3,96651	-0,07512
29	<i>Oikopleura</i>	60	0,007576	5,74E-05	-4,8828	-0,03699
<b>jumlah</b>		7920	1	0,491624	-95,1678	-1,44188

**Tabel 24. Perhitungan Plankton Pada Tanggal 20 November 2013 di Pulau Tegal Lampung**

No	Jenis Plankton	Jumlah	Pi	Pi2	Ln Pi	Pi Ln Pi
1	<i>Chaetoceros</i>	5840	0,692764	0,479922	-0,36707	-0,25429
2	<i>Coscinodiscus</i>	90	0,010676	0,000114	-4,53974	-0,04847
3	<i>Cyclotella</i>	0	0	0	0	0
4	<i>Bacteriastrum</i>	60	0,007117	5,07E-05	-4,94521	-0,0352
5	<i>Euchampia</i>	90	0,010676	0,000114	-4,53974	-0,04847
6	<i>Grammatopora</i>	120	0,014235	0,000203	-4,25206	-0,06053
7	<i>Guinardia</i>	0	0	0	0	0
8	<i>Hemiaulus</i>	60	0,007117	5,07E-05	-4,94521	-0,0352
9	<i>Nitzschia</i>	90	0,010676	0,000114	-4,53974	-0,04847
10	<i>Pleurosigma</i>	210	0,024911	0,000621	-3,69244	-0,09198
11	<i>Rhizosolenia</i>	90	0,010676	0,000114	-4,53974	-0,04847
12	<i>Thalassionema</i>	30	0,003559	1,27E-05	-5,63835	-0,02007
13	<i>Aulacantha</i>	60	0,007117	5,07E-05	-4,94521	-0,0352
14	<i>Acartia</i>	120	0,014235	0,000203	-4,25206	-0,06053
15	<i>Copepoda</i>	150	0,017794	0,000317	-4,02892	-0,07169
16	<i>Codonellopsis</i>	60	0,007117	5,07E-05	-4,94521	-0,0352

**Tabel 24. Perhitungan Plankton Pada Tanggal 20 November 2013... (Lanjutan)**

No	Jenis Plankton	Jumlah	Pi	Pi2	Ln Pi	Pi Ln Pi
17	<i>Dadyella</i>	0	0	0	0	0
18	<i>Euntintinnus</i>	90	0,010676	0,000114	-4,53974	-0,04847
19	<i>Tintinnopsis</i>	120	0,014235	0,000203	-4,25206	-0,06053
20	<i>Ceratium</i>	580	0,002491	6,21E-06	-5,99503	-0,01493
21	<i>Cochlodinium</i>	60	0,007117	5,07E-05	-4,94521	-0,0352
22	<i>Dynophsis</i>	30	0,003559	1,27E-05	-5,63835	-0,02007
23	<i>Gonyaulax</i>	60	0,007117	5,07E-05	-4,94521	-0,0352
24	<i>Gymnodinium</i>	90	0,010676	0,000114	-4,53974	-0,04847
25	<i>Noctiluca</i>	90	0,010676	0,000114	-4,53974	-0,04847
26	<i>Gambiradiscus</i>	0	0	0	0	0
27	<i>Prorocentrum</i>	60	0,007117	5,07E-05	-4,94521	-0,0352
28	<i>Protoperidinium</i>	90	0,010676	0,000114	-4,53974	-0,04847
29	<i>Oikopleura</i>	90	0,010676	0,000114	-4,53974	-0,04847
<b>jumlah</b>		8430	0,933689	0,482879	-113,59	-1,33719

**Tabel 25. Perhitungan Plankton Pada Tanggal 04 Desember 2013 di Pulau Tegal Lampung**

No	Jenis Plankton	Jumlah	Pi	Pi2	Ln Pi	Pi Ln Pi
1	<i>Chaetoceros</i>	6120	0,712456	0,507594	-0,33904	-0,24155
2	<i>Coscinodiscus</i>	180	0,020955	0,000439	-3,8654	-0,081
3	<i>Cyclotella</i>	0	0	0	0	0
4	<i>Bacteriastrum</i>	30	0,003492	1,22E-05	-5,65716	-0,01976
5	<i>Euchampia</i>	30	0,003492	1,22E-05	-5,65716	-0,01976
6	<i>Grammatopora</i>	60	0,006985	4,88E-05	-4,96401	-0,03467
7	<i>Guinardia</i>	0	0	0	0	0
8	<i>Hemiaulus</i>	0	0	0	0	0
9	<i>Nitzschia</i>	120	0,01397	0,000195	-4,27086	-0,05966
10	<i>Pleurosigma</i>	150	0,017462	0,000305	-4,04772	-0,07068
11	<i>Rhizosolenia</i>	60	0,006985	4,88E-05	-4,96401	-0,03467
12	<i>Thalassionema</i>	90	0,010477	0,00011	-4,55854	-0,04776
13	<i>Aulacantha</i>	0	0	0	0	0
14	<i>Acartia</i>	210	0,024447	0,000598	-3,71125	-0,09073
15	<i>Copepoda</i>	180	0,020955	0,000439	-3,8654	-0,081
16	<i>Codonellopsis</i>	120	0,01397	0,000195	-4,27086	-0,05966
17	<i>Dadyella</i>	90	0,010477	0,00011	-4,55854	-0,04776
18	<i>Euntintinnus</i>	0	0	0	0	0
19	<i>Tintinnopsis</i>	90	0,010477	0,00011	-4,55854	-0,04776
20	<i>Ceratium</i>	610	0,071013	0,005043	-2,6449	-0,18782

**Tabel 25. Perhitungan Plankton Pada Tanggal 04 Desember 2013... (Lanjutan)**

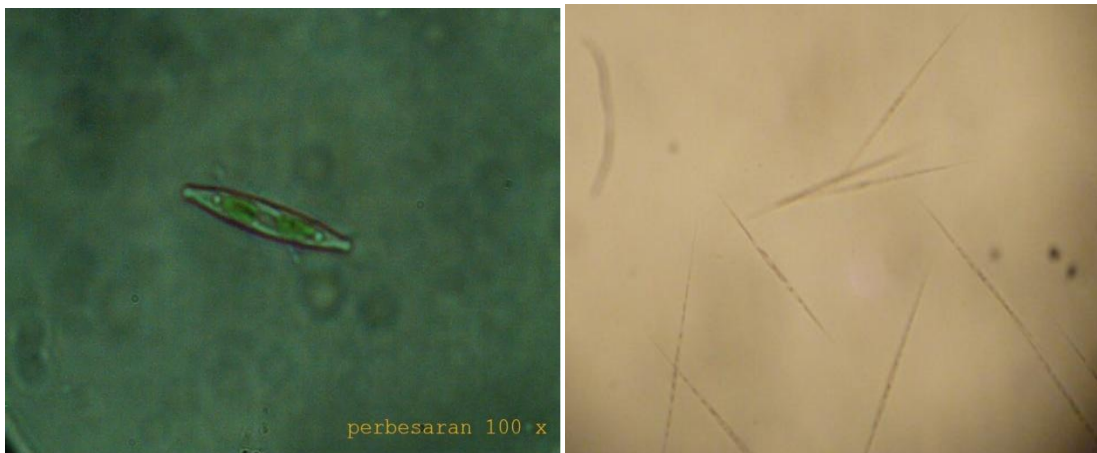
21	<i>Cochlodinium</i>	0	0	0	0	0
22	<i>Dynophsis</i>	30	0,003492	1,22E-05	-5,65716	-0,01976
<b>No</b>	<b>Jenis Plankton</b>	<b>Jumlah</b>	<b>Pi</b>	<b>Pi2</b>	<b>Ln Pi</b>	<b>Pi Ln Pi</b>
23	<i>Gonyaulax</i>	60	0,006985	4,88E-05	-4,96401	-0,03467
24	<i>Gymnodinium</i>	90	0,010477	0,00011	-4,55854	-0,04776
25	<i>Noctiluca</i>	60	0,006985	4,88E-05	-4,96401	-0,03467
26	<i>Gambiradiscus</i>	30	0,003492	1,22E-05	-5,65716	-0,01976
27	<i>Prorocentrum</i>	0	0	0	0	0
28	<i>Protopteridinium</i>	120	0,01397	0,000195	-4,27086	-0,05966
29	<i>Oikopleura</i>	60	0,006985	4,88E-05	-4,96401	-0,03467
<b>jumlah</b>		8590	1	0,515735	-96,9691	-1,3752



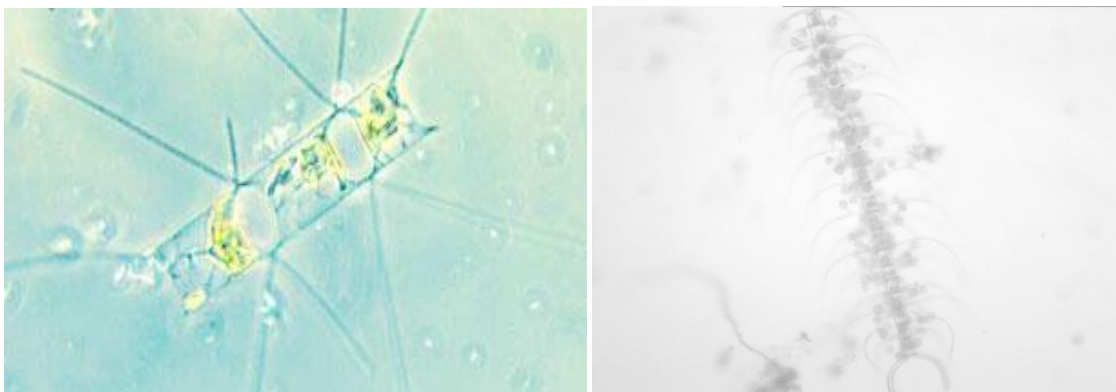
Gambar 17. Beberapa jenis plankton dan terumbu karang yang ditemukan di Pulau Tegal dan Teluk Hurun Lampung



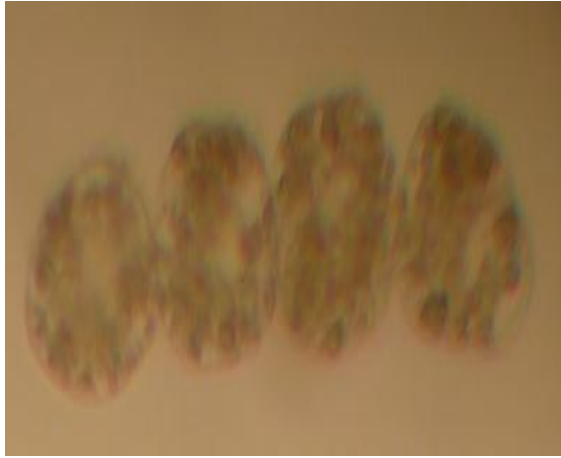
*Copepoda*



*Nitzschia*



*Chaetoceros*



*Cochlodinium*



*Ceratium*



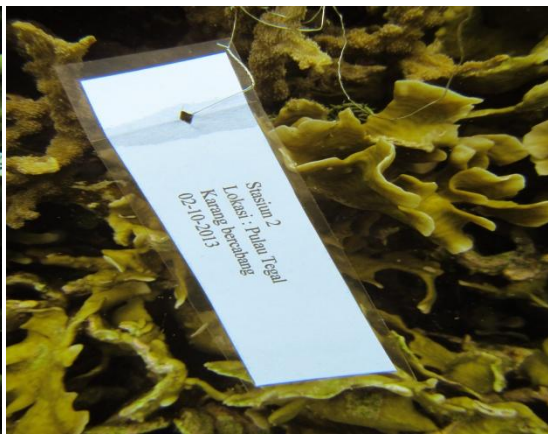
*Acropora multiacuta*



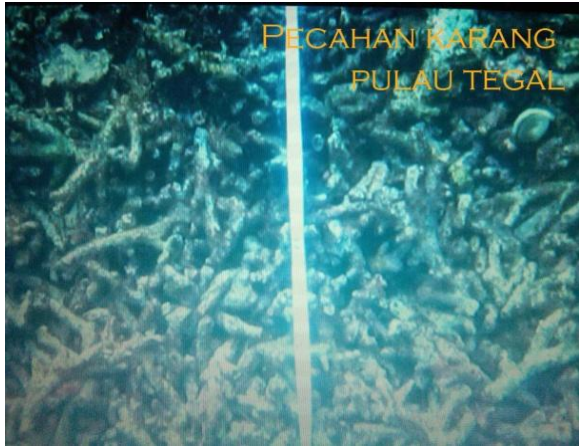
*Acropora nobilis*



*Acropora yongei*



*Pocillopora eydouxi*



Karang mati