

#### IV. HASIL DAN PEMBAHASAN

##### A. Potensi Penerimaan Retribusi IMB Kota Metro 2004-2008

Perhitungan potensi penerimaan retribusi IMB di Kota Metro dilakukan dengan cara mengelompokkan jenis bangunan berdasarkan Fungsi diantaranya, Fungsi I, Fungsi II, Fungsi III, Fungsi IV, dan Fungsi Lain-Lain (Lampiran 2).

Untuk mengetahui rata-rata potensi penerimaan retribusi IMB di Kota Metro dapat dilihat pada Tabel berikut.

**Tabel 7. Potensi Penerimaan Retribusi IMB Kota Metro 2004-2008**

Jenis Bangunan	Penerimaan Retribusi IMB (Rp)
Fungsi I	23.481.000
Fungsi II	6.214.350
Fungsi III	458.433.885
Fungsi IV	156.287.040
Lain-Lain	5.149.035
Jumlah	649.565.310
Rata-Rata	129.913.062

Sumber : Hasil Perhitungan Lampiran 2

Berdasarkan perhitungan potensi dengan menggunakan Trend Linier maka masing-masing kalifikasi jenis bangunan diperoleh potensi sebesar Rp. 23.481.000 untuk jenis bangunan Fungsi I, Rp. 6.214.350 untuk bangunan Fungsi II, Rp. 458.433.885 untuk bangunan Fungsi III, Rp. 156.287.040 untuk bangunan Fungsi IV, dan Rp. 5.149.035 untuk bangunan Fungsi Lain-Lain. Dengan jumlah total

sebesar Rp. 649.565.310. atau dengan rata-rata sebesar Rp. 129.913.062 per tahun.

### **B. Total Penerimaan Retribusi Izin Mendirikan Bangunan (IMB) Kota Metro Tahun 2004-2008**

Total penerimaan retribusi atas Izin Mendirikan Bangunan (IMB) didapat dari hasil perhitungan retribusi Izin Mendirikan Bangunan (IMB) yaitu perkalian antara luas bangunan, tarif per tipe klasifikasi, dan jumlah tingkat bangunan menurut fungsi bangunan dari keseluruhan wajib retribusi yang tercatat di Dinas Tata Kota Metro. Berdasarkan hasil perhitungan didapatkan total retribusi Izin Mendirikan Bangunan (IMB) Kota Metro tahun 2004 – 2008 sama dengan realisasi retribusi IMB tahun 2004 – 2008. Penerimaan retribusi IMB Kota Metro . Pada tahun 2004 sebesar Rp.138.272.755, tahun 2005 sebesar Rp. 142.424.700, tahun 2006 sebesar Rp. 160.449.200, tahun 2007 sebesar Rp. 215.474.300, tahun 2008 sebesar Rp. 515.561.825. (lampiran 1).

### **C. Penentuan Target Retribusi Izin Mendirikan Bangunan (IMB) Kota Metro**

Agar pelaksanaan penentuan retribusi daerah dapat berjalan dengan baik atau tercapai, maka diperlukan adanya penentuan target penerimaan retribusi atas Izin Mendirikan Bangunan (IMB) didasarkan pada objek dan subjek retribusi atas Izin Mendirikan Bangunan (IMB) itu sendiri. Perbandingan atas target penerimaan retribusi dan realisasi retribusi atas Izin Mendirikan Bangunan (IMB) Kota Metro dapat dilihat pada Tabel 8.

**Tabel 8. Pencapaian Target dan Realisasi Penerimaan Retribusi Izin Mendirikan Bangunan (IMB) Kota Metro Tahun 2004-2008**

Tahun	Target (Rp.)	Realisasi (Rp.)	Pencapaian (%)	Tingkat Pencapaian
2004	150.000.000	138.272.755	92,18	Baik Sekali
2005	148.500.000	142.424.700	95,90	Baik Sekali
2006	150.000.000	160.449.200	106,97	Baik Sekali
2007	158.000.000	215.474.230	136,38	Baik Sekali
2008	336.241.740	515.561.825	153,33	Baik Sekali
Rata-Rata			116,95	Baik Sekali

Sumber : Dinas Pendapatan Pengelolaan Keuangan dan Aset Kota Metro, 2009

\* = Hasil Perhitungan (Lampiran 3)

Bila didasarkan pada batas toleransi 10 persen, pencapaian target tahun 2004-2008 termasuk ke dalam batas toleransi 10 persen dengan rata-rata pencapaian sebesar 116,95 persen termasuk dalam kriteria baik sekali.

**D. Kontribusi Penerimaan Retribusi Izin Mendirikan Bangunan (IMB) Kota Metro Terhadap Pendapatan Asli daerah (PAD) dan Terhadap Retribusi Daerah Tahun 2004-2008**

Untuk mengetahui kontribusi penerimaan retribusi Izin Mendirikan Bangunan (IMB) Kota Metro terhadap realisasi penerimaan Pendapatan Asli Daerah (PAD) tahun 2008 dapat dilihat pada Tabel 9.

**Tabel 9. Kontribusi Penerimaan Retribusi Izin Mendirikan Bangunan (IMB) Terhadap Pendapatan Asli Daerah (PAD) Kota Metro Tahun 2004-2008**

Tahun	Realisasi IMB (Rp.)	Realisasi (PAD) (Rp.)	Kontribusi (%)
2004	138.272.755	11.789.963.060	1,17
2005	142.424.700	14.021.317.216	1,01
2006	160.449.200	17.726.383.741	0,90
2007	215.474.230	24.300.258.894	0,89
2008	515.561.825	22.017.268.479	2,34

Sumber : Dinas Pendapatan Pengelolaan Keuangan dan Aset Kota Metro, 2009

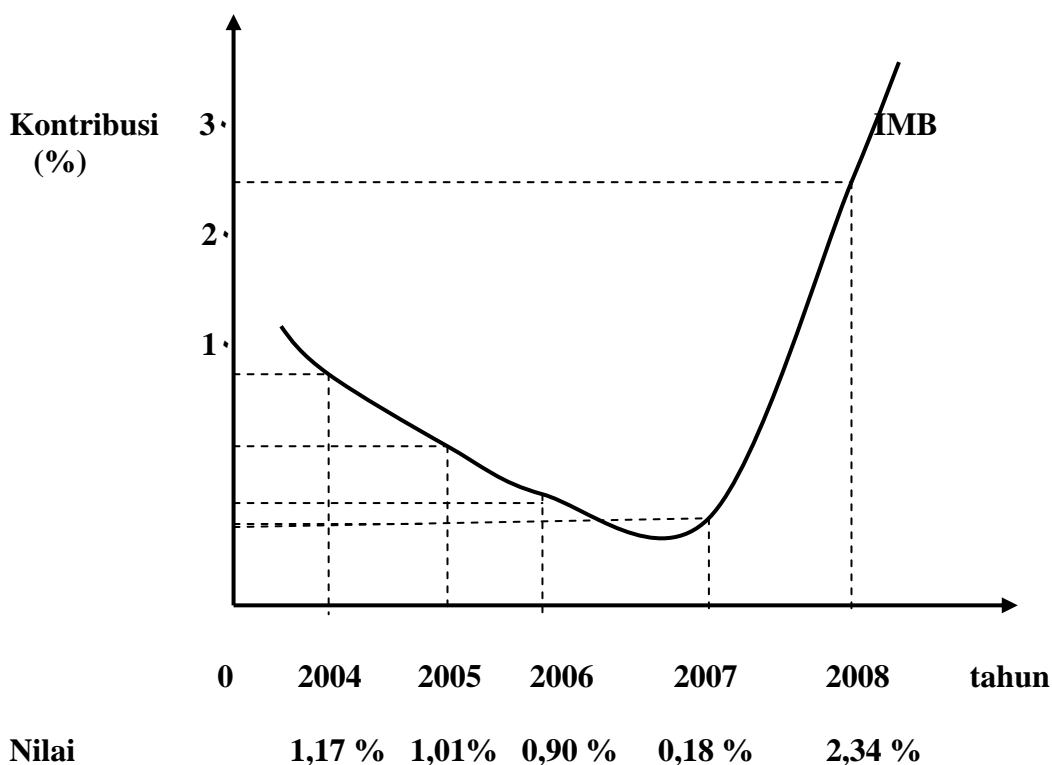
\* = Hasil Perhitungan (Lampiran 4)

Dari hasil perhitungan diperoleh hasil kontribusi tahun 2004 sebesar 1,17%, tahun 2005 sebesar 1,01 %, tahun 2006 sebesar 0,90 %, tahun 2007 sebesar 0,89 %, tahun 2008 sebesar 2,34 %. yang dinyatakan dalam persentase tingkat kontribusi tahun 2004-2008 terhadap Pendapatan Asli Daerah (PAD) yaitu sangat kurang.

Berdasarkan Tabel di atas dapat dilihat dalam Gambar grafik di bawah ini.

Dimana di dalam grafik di bawah ini digambarkan bahwa kontribusi Izin Mendirikan Bangunan (IMB) terhadap PAD dari tahun 2004 – 2007 mengalami penurunan, akan tetapi pada tahun 2008 kontribusi IMB terhadap PAD Kota Metro mengalami peningkatan sebesar 2,34 %.

**Gambar 3. Grafik Kontribusi Penerimaan Retribusi Izin Mendirikan Bangunan (IMB) Terhadap Pendapatan Asli Daerah (PAD) Kota Metro Tahun 2004-2008**



**Tabel 10. Kontribusi Penerimaan Retribusi Izin Mendirikan Bangunan (IMB) Terhadap Retribusi Daerah (RD) Kota Metro Tahun 2004-2008**

<b>Tahun</b>	<b>Realisasi IMB (Rp.)</b>	<b>Realisasi RD (Rp.)</b>	<b>Kontribusi (%)</b>
2004	138.272.755	5.746.208.478	2,40
2005	142.424.700	8.179.273.339	1,74
2006	160.449.200	10.560.120.556	1,51
2007	215.474.230	10.864.202.877	1,98
2008	515.561.825	12.857.933.262	4,00

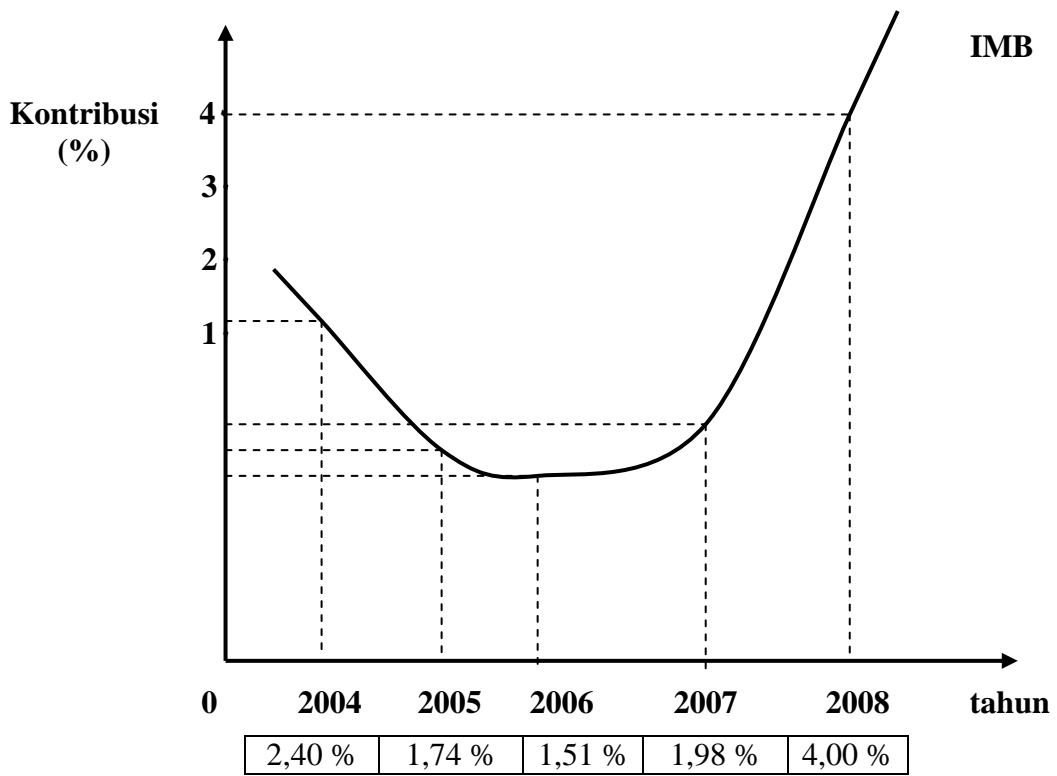
Sumber : Dinas Pendapatan Pengelolaan Keuangan dan Aset Kota Metro, 2009

\* = Hasil Perhitungan (Lampiran 5)

Dari hasil perhitungan diperoleh hasil kontribusi tahun 2004 sebesar 2,40%, tahun 2005 sebesar 1,74 %, tahun 2006 sebesar 1,51 %, tahun 2007 sebesar 1,98 %, tahun 2008 sebesar 4,00 %. yang dinyatakan dalam persentase tingkat kontribusi tahun 2004-2008 terhadap Pendapatan Asli Daerah (PAD) yaitu sangat kurang.

Berdasarkan Tabel di atas dapat dilihat dalam Gambar grafik di bawah ini.

**Gambar 4. Grafik Kontribusi Penerimaan Retribusi Izin Mendirikan Bangunan (IMB) Terhadap Retribusi Daerah (RD) Kota Metro Tahun 2004-2008**



Selanjutnya untuk mengetahui perbandingan besarnya potensi, target dan realisasi retribusi Izin Mendirikan Bangunan (IMB) Kota Metro tahun 2004-2008 dapat dilihat pada Tabel berikut.