

IV. GAMBARAN UMUM LOKASI PENELITIAN

A. Profil Puskesmas Rawat Inap Panjang

Panjang adalah sebuah kecamatan di Kota Bandar Lampung, Lampung, Indonesia. Kecamatan ini dilalui oleh Jalan Raya Lampung-Bakauheni yang merupakan bagian dari AH25 (Jaringan Jalan Asia). Sehingga bagi pengunjung yang datang dari pulau Jawa dapat menuju ke Lampung atau kota lainnya melalui kecamatan ini. Kecamatan Panjang terdiri atas 8 kelurahan, yaitu Srengsem, Karang Maritim, Panjang Utara, Panjang Selatan, Pidada, Way Lunik, Ketapang dan Ketapang Kuala

Di Panjang terdapat Puskesmas Rawat Inap yang memiliki luas wilayah 992 Ha yang melingkupi seluruh Kecamatan Panjang. Puskesmas ini berada di Kelurahan Panjang Selatan, Bandar Lampung, Lampung. Adapun batas-batas wilayah kerja Puskesmas Rawat Inap Panjang adalah :

1. Sebelah Utara : Kelurahan Pidada
2. Sebelah Selatan : Lampung Selatan
3. Sebelah Timur : Kecamatan Ketibung
4. Sebelah Barat : Teluk Lampung

Secara topografi, Puskesmas Rawat Inap Panjang mempunyai wilayah kerja yang terdiri dari pegunungan, tanah berbukit, dan landai serta sebagian kecil

pantai. Jumlah penduduk di Kecamatan Panjang yaitu sebanyak 63.342 jiwa dengan 16.553 KK. Persebaran penduduk di Kecamatan Panjang yaitu Kelurahan Srengsem 1.857 KK dengan 6.961 jiwa, Kelurahan Karang Maritim 2.256 KK dengan 8.654 jiwa, Kelurahan Panjang Selatan 2.976 KK dengan 10.471 jiwa, Kelurahan Panjang Utara 3.096 KK dengan 12.170 jiwa, Kelurahan Pidada 2.770 KK dengan 11.680 jiwa, Kelurahan Way Lunik 2.156 KK dengan 7.903 jiwa, Kelurahan Ketapang 787 KK dengan 3.050 jiwa dan yang terakhir yaitu Kelurahan Ketapang Kuala 655 KK dengan 2.453 jiwa (Sumber : *Laporan Kependudukan Kecamatan Panjang*, 2015).

1. Visi Puskesmas Rawat Inap Panjang

Terwujudnya Indonesia Sehat 2015 dimana masyarakat hidup dalam lingkungan dan berperilaku hidup sehat, memiliki kemampuan untuk menjangkau pelayanan kesehatan yang bermutu adil dan merata, serta memiliki derajat kesehatan yang setinggi-tingginya.

2. Misi Puskesmas Rawat Inap Panjang

Misi Pembangunan Kesehatan yang diselenggarakan oleh Puskesmas Rawat Inap Panjang sesuai dengan visi pembangunan Kota Bandar Lampung yaitu terwujudnya masyarakat Kota Bandar Lampung yang aman, nyaman, sejahtera, maju dan modern. Misi yang dilakukan adalah :

- a. Meningkatkan akses dan mutu pelayanan kesehatan dasar
- b. Meningkatkan pelayanan kesehatan rujukan
- c. Meningkatkan surveilans epidemiologi dan penanggulangan KLB (Kasus Luar Biasa)

3. Upaya Kesehatan Puskesmas Rawat Inap Panjang

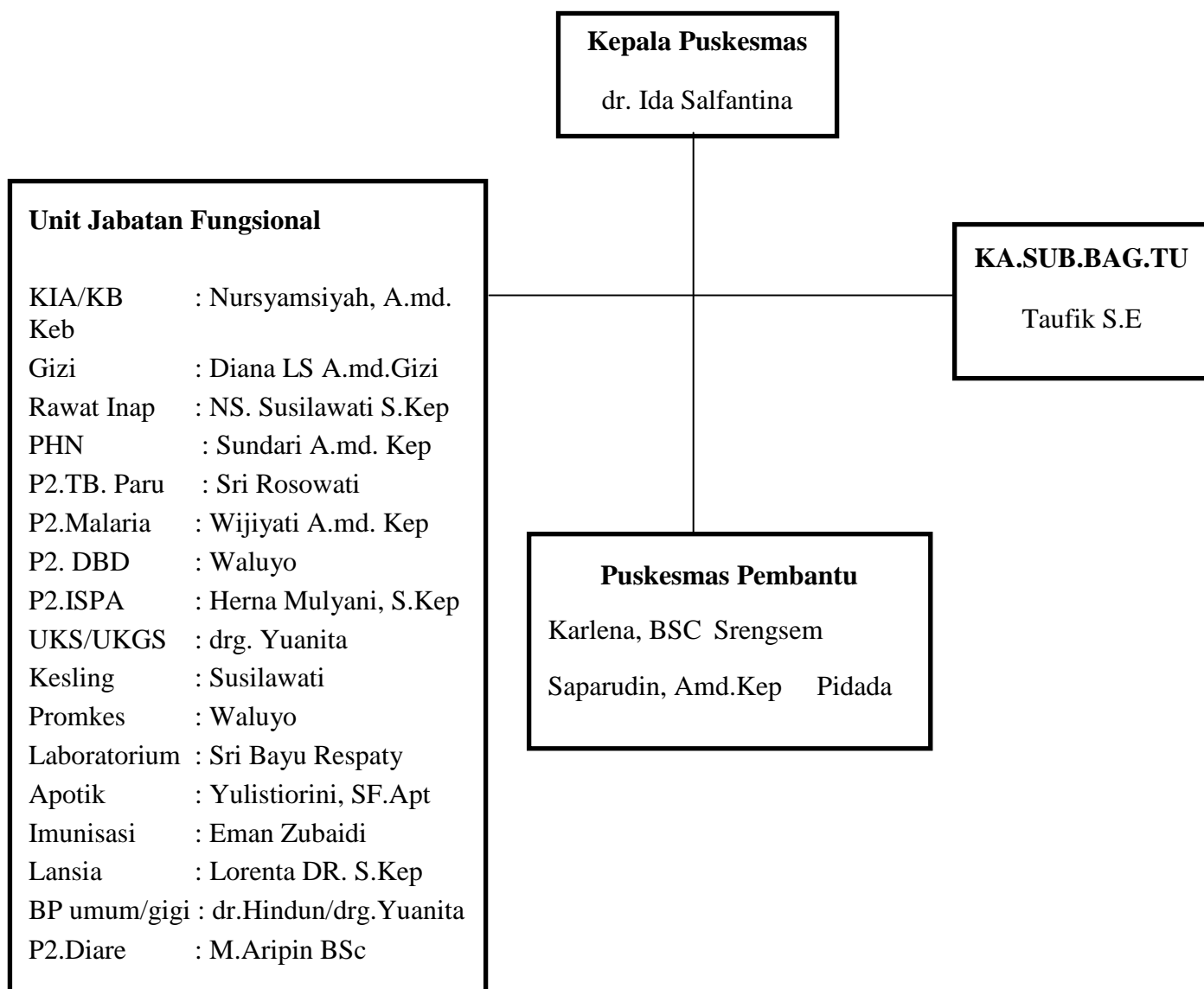
Upaya kesehatan yang diselenggarakan di Puskesmas Rawat Inap Panjang meliputi Upaya Kesehatan Wajib, yaitu :

- a. Promosi Kesehatan (Promkes)
- b. Kesehatan Lingkungan (Kesling)
- c. Kesehatan Ibu dan Anak (KIA) dan Keluarga Berencana (KB)
- d. Gizi
- e. Pencegahan Penyakit Menular
- f. Pengobatan dan Upaya Kesehatan Pengembangan, seperti Usaha Kesehatan Sekolah (UKS), Usaha Kesehatan Gigi Sekolah (UKGS) dan Upaya Kesehatan Mata

B. Struktur organisasi puskesmas Panjang

Berikut adalah stuktur organisasi di Puskesmas Rawat Inap Panjang, yang terdiri dari Kepala Puskesmas, Unit Jabatan Fungsional, Tata Usaha dan Puskesmas pembantu :

Struktur organisasi Puskesmas Rawat Inap Panjang



Sumber: *Puskesmas Rawat Inap Panjang, 2015*

Adapun jumlah pegawai negeri sipil yang ada di Puskesmas Kecamatan Panjang sejumlah 30 orang. Dengan golongan IVa sejumlah 1 orang, III/d sejumlah 8 orang, III/c sejumlah 10 orang, III/b sejumlah 6 orang, III/a sejumlah 1 orang, II/d sejumlah 2 orang dan II/c sejumlah 1 orang.

C. Keadaan Fasilitas Kesehatan

Berikut merupakan data keadaan fasilitas kesehatan yang ada di wilayah kerja

Puskesmas RawatInap Panjang tahun 2010

Tabel 6. Fasilitas Kesehatan di Wilayah Kerja Puskesmas Rawat Inap Panjang

No	Nama Sarana	Jumlah
1.	Puskesmas Inap Rawat Inap Panjang	1
2.	Puskesmas Pembantu Srengsem	1
3.	Posyandu Lansia/Poskeskel/UKK	4/4/1
4.	Posyandu	30
5.	Dokter Praktek Swasta Umum	7
6.	Dokter Gigi Praktek Swasta	2
7.	Bidan Praktek Swasta	5
8.	BP Swasta	5
9.	Toko Obat/Apotik	2/1
10.	Laboratorium Kesehatan Swasta	1

Sumber: *SPTP Puskesmas Rawat Inap Panjang, 2012*

D. Keadaan Sumber Daya Tenaga Kesehatan

Upaya kesehatan dapat berdaya guna dan berhasil guna apabila didukung oleh

sumber daya manusia yang mencukupi. Berikut ini adalah keadaan tenaga

kesehatan di Puskesmas Rawat Inap Panjang :

Tabel 7. Data Tenaga Kesehatan Puskesmas Rawat Inap Panjang Tahun 2010

No.	Jenis Tenaga	Puskesmas Rawat Inap Panjang		Pustu Srengsem	Keterangan
		PNS	TKS		
1.	Dokter umum	3			
2.	Dokter gigi	2			1 Ka Pkm
3.	Dokter spesialis	2			
4.	Sarjana perawat	4			
5.	Perawat D3	4	4		1 Ka TU
6.	Perawat gigi		2		
7.	Perawat SPK	3		1	
8.	Perawat D1		2		
9.	Bidan D3	1	2		
10.	Bidan D4	1			
11.	Bidan D1				
12.	D3 komputer		1	1	
13.	D3 gizi	1			
14.	Sanitarian	1			Promkes
15.	Analisis (SMAK/D3)	1	1		
16.	Apoteker	1			
17.	Pekarya	2			
18.	Sarjana umum	1	1	1	
19.	SMA		1		
20.	SMP	1	1		
Jumlah		28	15	3	

Sumber: *SP2TP Puskesmas Rawat Inap Panjang, 2012*

E. Keadaan UKBM

Keadaan UKBM Puskesmas Rawat Inap Panjang adalah sebagai berikut :

- a. Posyandu Aktif : 30 Posyandu
- b. Pondok Sayang Ibu : 1 (Di kelurahan Panjang Selatan)
- c. Posyandu Lansia : 4 Posyandu (di setiap kelurahan)
- d. Poskeskel : 4 Poskeskel (di setiap kelurahan)