

IV. GAMBARAN UMUM LOKASI PENELITIAN

A. Desa Balinuraga

1. Sejarah Desa

Pada jaman dahulu Desa Balinuraga adalah lahan milik pemerintah yang kemudian dijadikan sebagai daerah tujuan Transmigrasi pada tahun 1963 dan pada tahun itu juga diberi nama Desa Balinuraga di bawah wilayah Kecamatan Kalianda.

Pada tanggal 27 September 1967 Dinas Transmigrasi menempatkan 4 (empat) rombongan peserta Transmigrasi yang ditempatkan di Balinuraga. Rombongan tersebut adalah sebagai berikut:

- 1) Sidorahayu diketuai oleh Pan Sudiartana yang berjumlah 250 KK
- 2) Sukanadi diketuai oleh Pan Kedas yang berjumlah 75 KK
- 3) Pandearge diketuai oleh Made Gedah yang berjumlah 175 KK
- 4) Rengas diketuai oleh Oyok yang berjumlah 40 KK

Dan tahun 1963-1965 wilayah ini belum mempunyai struktur Pemerintah Desa. Segala administrasi masih ditangani oleh Jawatan transmigrasi.

Mangku Siman, untuk mengordinir rombongan-rombongan transmigrasi Mangku Siman sebagai ketua rombongan seluruhnya. Pada tahun 1965 barulah perangkat Desa Balinuraga mulai dirintis dan terpilihlah Pemerintahan Sementara, yaitu:

Kepala Desa : Aji Regeg

Kamitua : Sudiartana

Bayan : 1. Sudiartana

2. Pan Kedas

3. Made Gedah

4. Oyok

Pada tanggal 27 Juli 2007 wilayah Desa Balinuraga dari wilayah kecamatan Sidomulyo menjadi daerah pemekaran baru yakni Kecamatan Way Panji. Pada tahun 2007 diadakan pemilihan kepala desa kembali dan terpilih Ketut Wardana sebagai kepala desa untuk masa bakti 2007-2013.

Tabel 5. Nama kepala desa dan masa bakti

No	Nama Kepala Desa	Masa Bakti Memerintah
1	Mangku Siman	1963-1965
2	Aji Regeg	1965-1973
3	Wayan Getem	1973-1981
4	Nyoman Harun	1981-1998
5	Made Kelas	1998-1998
6	Wayan Ruwah	1998-2006
7	Komang Widana	2006-2007
8	Ketut Wardana	2007-2013

Sumber : RPJM Des Balinuraga 2010

2. Demografi

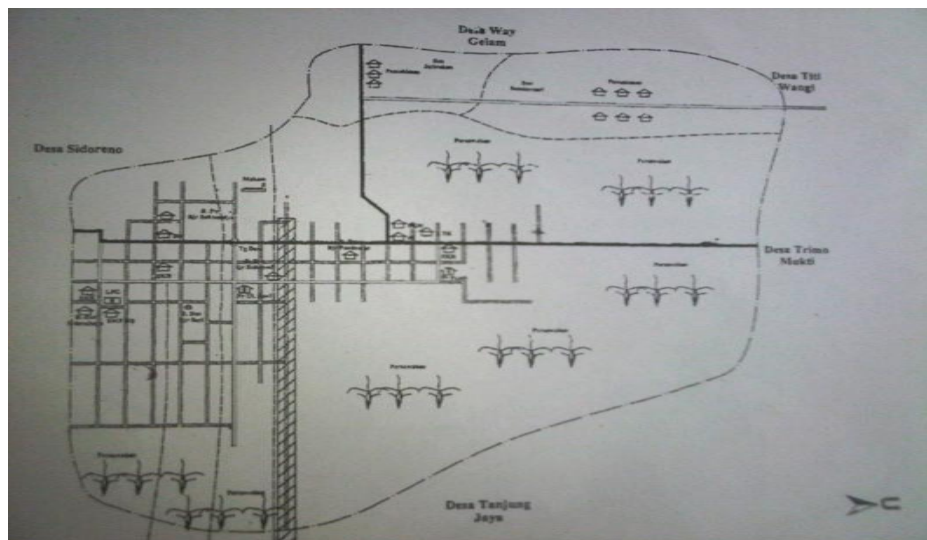
1.1 Batas Wilayah Desa

Letak geografi Desa Balinuraga, terletak diantara:

Sebelah Utara : Desa Trimomukti Kec Candipuro
 Sebelah Selatan : Desa Sidoreno Kec Way Panji
 Sebelah Barat : Desa Way Gelam Kec Candipuro
 Sebelah Timur : Desa Tanjung Jaya Kec Palas

1.2 Peta Desa Balinuraga

Gambar 1. Peta Desa Balinuraga



1.3 Luas Wilayah Desa

Tabel 6. Peruntukan lahan desa Balinuraga

No	Jenis Lahan	Luas
1	Pemukiman	102 ha
2	Sawah	477 ha
3	Ladang	308 ha
4	Perkantoran	¼ ha
5	Sekolahan	2 ha
6	Lapangan	1 ha
7	Jalan poros	4 Km
8	Jalan desa	15 Km

Sumber : RPJM Des Balinuraga 2010

1.4 Jumlah Penduduk

Tabel 7. Jumlah Penduduk Balinuraga

No	Jumlah Penduduk	Jumlah
1	Kepala Keluarga	750 KK
2	Laki-laki	1164 Orang
3	Perempuan	1747 Orang

2. Pendidikan

Tabel 8. Tingkat pendidikan warga Balinuraga

No	Tingkat Pendidikan	Jumlah Orang
1	SD/MI	1000
2	SLTP/MTs	500
3	SLTA/MA	500
4	S1/Diploma	53
5	Putus Sekolah	100
6	Buta Huruf	59
7	Belum Sekolah	476

Sumber : RPJM Des Balinuraga 2010

2.1 Lembaga Pendidikan

- TK/PAUD : 3 Buah (lokasi di Dusun I, V, VII)
- SD/MI : 3 Buah (lokasi di Dusun I, III, V)
- SLTP/MTS : 1 Buah (lokasi di Dusun I)
- TPA/TPQ : 1 Buah (lokasi di Dusun VII)

3. Keagamaan

Tabel 9. Daftar pemeluk agama desa Balinuraga

No	Agama	Jumlah Penganut (orang)
1	Islam	535
2	Kristen	-
3	Katolik	-
4	Hindu	2375
5	Buda	-

Sumber : RPJM Des Balinuraga 2010

Tabel 10. Data bangunan tempat ibadah desa Balinuraga

No	Tempat Ibadah	Jumlah
1	Masjid	2
2	Gereja	-
3	Pura	18
4	Vihara	-
5	Masjid	-

Sumber : RPJM Des Balinuraga 2010

4. Keadaan Ekonomi

Tabel 11. Luas pemanfaatan lahan pertanian

No	Lahan	Luas (ha)
1	Sawah/Padi	477
2	Jagung	115
3	Kakau	2
4	Sawit	15
5	Karet	170
6	Kelapa	6

Sumber : RPJM Des Balinuraga 2010

Tabel 12. Jumlah peliharaan ternak

No	Jenis Ternak	Jumlah (ekor)
1	Kambing	203
2	Sapi	812
3	Kerbau	12
4	Ayam	10203
5	Itik	50
6	Babi	1300

Sumber : RPJM Des Balinuraga 2010

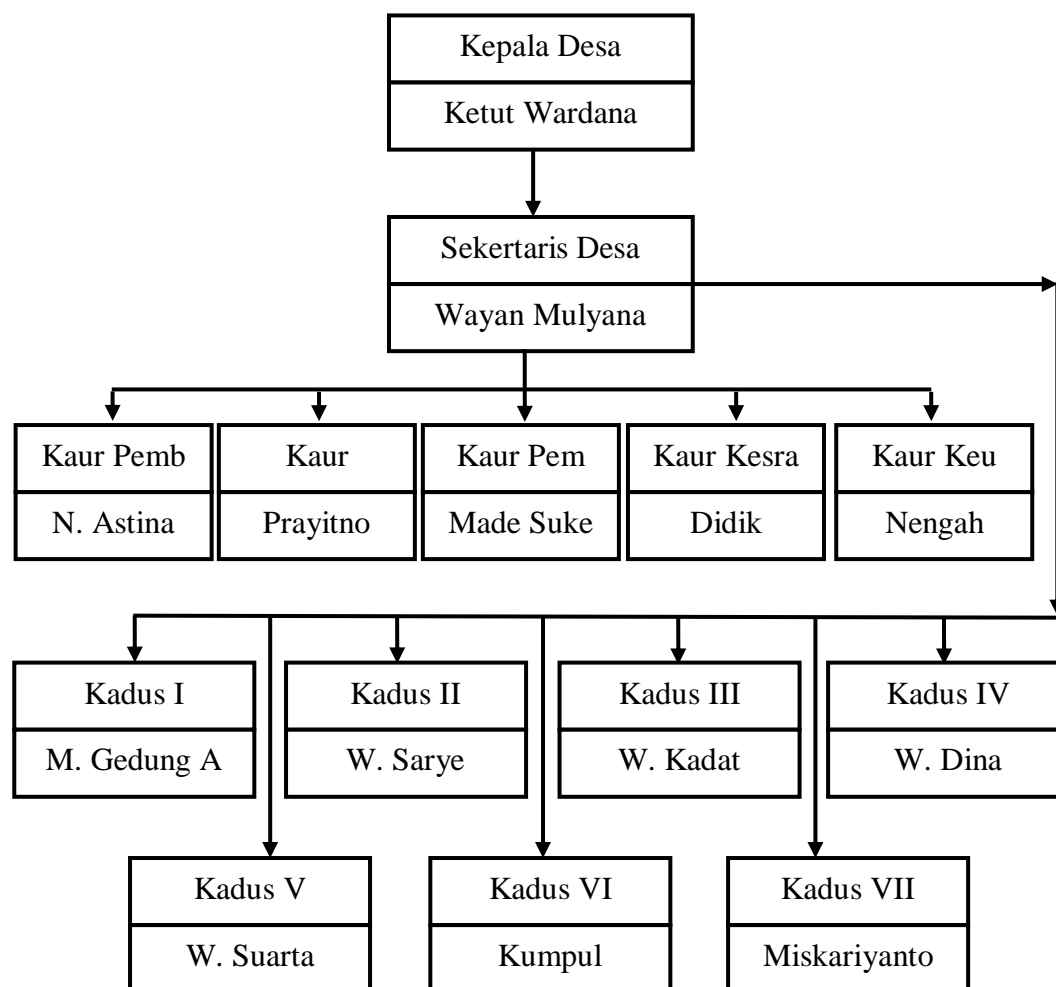
Tabel 13. Struktur mata pencaharian

No	Jenis Pekerjaan	Jumlah (orang)
1	Petani	1200
2	Pedagang	200
3	PNS	54
4	Tukang	25
5	Guru	40
6	Buruh	40
7	Swasta	66
8	Belum bekerja	984

Sumber : RPJM Des Balinuraga 2010

5. Pemerintahan Desa

Gambar 2. Susunan organisasi pemerintahan Desa Balinuraga:



B. Desa Agom

1. Sejarah Desa

Desa dahulunya merupakan desa tanpa penduduk, karena yang terdapat di desa Agom ini adalah lahan pertanian warga yang jauh dari desa ini. Karena alasan jarak tempuh yang jauh para pemilik lahan mendirikan gubuk yang lama kelamaan mejadi rumah tetap dan semakin banyak yang tinggal di desa Agom. Kemudian desa Agom kecamatan Kalianda baru dibentuk secara resmi berdasarkan Surat Keputusan Bupati Lampung Selatan Nomor 19 Tahun 2002 Tanggal 21 Mei 2002.

2. Demografi

2.1 Luas Wilayah

Luas wilayah keseluruhan desa Agom adalah 630 ha, Pemanfaatan lahan untuk:

Tabel 14. Pemanfaatan lahan dan Luas lahan desa Agom

No	Fungsi Lahan	Luas
1	Sawah dan Ladang	375
2	Bangunan Umum	4
3	Pemukiman warga	124
4	Pemakan umum	2

Sumber : Profil Desa Agom 2011

1.2. Kondisi Geografis

Curah Hujan : 600-800 mm/th

Tofografi : Dataran rendah

Suhu udara rata-rata : 23-24° C

1.3. Peta Wilayah

Gambar 3. Peta Desa Agom



1.4. Jumlah penduduk

Tabel 15. Jumlah Penduduk desa Agom

No	Penduduk	Jumlah
1	Jumlah Kepala keluarga	787 KK
2	Penduduk Laki-laki	1456 Jiwa
3	Penduduk Perempuan	1341 Jiwa
4	Jumlah keseluruhan penduduk	2797 Jiwa

Sumber : Profil Desa Agom 2011

3. Pendidikan

Tabel 16. Jumlah warga desa Agom berdasarkan Tingkat Pendidikan

No	Tingkat Pendidikan	Jumlah (orang)
1	Taman kanak-kanan	78
2	Sekolah Dasar	1258
3	SLTP	416
4	SLTA	210
5	Akademi (diploma)	12
6	Sarjana	13
7	Pondok pesantren	7
8	SLB	5
9	Kursus	15

Sumber : Profil Desa Agom 2011

Tabel 17. Jumlah bangunan gedung pendidikan di desa Agom

No	Gedung	Jumlah (buah)
1	TK	3
2	SD Negri	1
3	MI	2
4	SMP Swasta	2
5	SMA Swasta	1
6	Pondok pesantren	2

Sumber : Profil Desa Agom 2011

4. Keagamaan

Tabel 18. Jumlah warga Agom berdasarkan pemeluk agama

No	Agama	Jumlah Penganut Agama
1	Islam	2505
2	Katolik	74
3	Protestan	211
4	Hindu	6
5	Budha	1

Sumber : Profil Desa Agom 2011

Tabel 19. jumlah bangunan rumah ibadah di desa Agom

No	Tempat Ibadah	Jumlah
1	Masji	5
2	Mushola	7
3	Gereja	2

Sumber : Profil Desa Agom 2011

5. Keadaan Ekonomi

Tabel 20. Jumlah warga Agom berdasarkan pekerjaan

No	Pekerjaan	Jumlah (orang)
1	Karyawan	60
2	PNS	19
3	TNI/Polri	3
4	Swasta	1215
5	Pedagang	45
6	TANI	720
7	Tenaga tukang	30
8	Buruh Tani	115
9	Pensiunan	2
10	Jasa	10

Sumber : Profil Desa Agom 2011

6. Pemerintahan Desa

Gambar 4. Struktur kepengurusan pemerintahan desa Agom

