

**RENCANA PERBAIKAN PEMBELAJARAN  
( RPP )  
SIKLUS I**

**A. Identitas**

**Sekolah** :SDN 1 Kaliawi  
**Mata Pelajaran** : Ilmu Pengetahuan Alam  
**Kelas/Semester** :IV B/1 (ganjil)

**Standar Kompetensi** :1. Memahami hubungan antara struktur organ tubuh manusia dengan fungsinya serta cara pemeliharaannya.

**Kompetensi Dasar** :1.1 Mendeskripsikan hubungan antara struktur kerangka manusia dengan fungsinya.  
 1.2 Mendeskripsikan fungsi struktur kerangka manusia

**Indikator** :

**1. Kognitif**

**a. Produk**

- Mengidentifikasi bagian-bagian rangka.
- Menjelaskan fungsi rangka.

**b. Proses**

- Melalui kegiatan membaca siswa mampu menemukan informasi mengenai rangka manusia.
- Melalui kegiatan membaca siswa mampu mengidentifikasi bagian-bagian rangka.
- Melakukan kegiatan diskusi kelompok.

**2. Afektif**

- Memberi Pengetahuan yang meliputi : Rangka manusia, Peduli Kesehatan, Toleransi, Tanggung Jawab.
- Memberi Pengetahuan sosial meliputi : Berkomunikasi, bekerja sama dan berkompetisi dalam masyarakat majemuk, di tingkat lokal, nasional dan global.

**3. Psikomotor**

- Siswa dapat membangun kerjasama yang baik dalam mengerjakan tugas kelompok.

**Waktu : 4 x 35 menit (2 x pertemuan)**

## **B. Tujuan Pembelajaran**

Siswa diharapkan dapat:

### **1. Kognitif**

#### **a. Produk**

- Mengidentifikasi bagian-bagian rangka.
- Menjelaskan fungsi rangka.

#### **b. Proses**

- Melalui kegiatan membaca siswa mampu menemukan informasi mengenai rangka manusia.
- Melalui kegiatan membaca siswa mampu mengidentifikasi bagian-bagian rangka.
- Melakukan kegiatan diskusi kelompok.

### **2. Afektif**

- Memberi Pengetahuan yang meliputi : Rangka manusia, Peduli Kesehatan, Toleransi, Tanggung Jawab.
- Memberi Pengetahuan sosial meliputi : Berkomunikasi, bekerja sama dan berkompetisi dalam masyarakat majemuk, di tingkat lokal, nasional dan global.

### **3. Psikomotor**

Siswa dapat membangun kerjasama yang baik dalam mengerjakan tugas kelompok.

Nilai karakter yang diharapkan :

- Mandiri
- Peduli kesehatan
- Toleransi
- Tanggung Jawab

## **C. Materi Pembelajaran**

Mengenal rangka manusia

## **D. Model Pembelajaran**

1. Model pembelajaran : kooperatif tipe STAD
2. Metode Pembelajaran : Diskusi, Tanya jawab, Penugasan

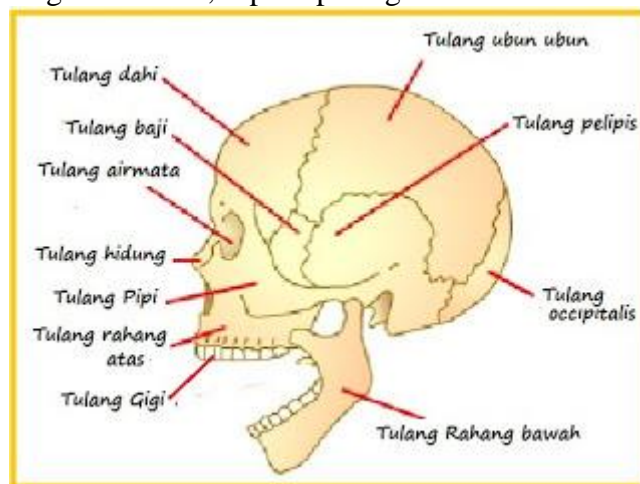
### E. Kegiatan Pembelajaran (*pertemuan pertama 2x35 menit*)

#### 1. Kegiatan Awal (5 menit)

- a) Guru menyampaikan tujuan pembelajaran dan kompetensi yang diharapkan.
- b) Siswa mengidentifikasi bagian-bagian rangka manusia, hal ini bertujuan untuk memberikan motivasi kepada siswa dalam mengikuti proses pembelajaran tentang mengenal rangka manusia.
- c) Siswa dibagi ke dalam kelompok yang terdiri dari 4-5 siswa untuk tiap kelompok.

#### 2. Kegiatan Inti (65 menit)

- a) Guru memberikan gambar rangka manusia pada masing-masing kelompok.
- b) Siswa mengamati tentang tentang rangka manusia.
- c) Siswa bertanya kepada guru tentang tulang-tulang yang membentuk rangka manusia, seperti pada gambar di bawah ini:



- d) Masing-masing siswa menuliskan nama tulang pembentuk rangka pada manusia dikertas yang telah diberikan oleh guru.
  - e) Guru memberi beberapa soal (LKS) yang dikerjakan siswa bersama kelompoknya.
  - f) Masing-masing siswa menyampaikan hasil jawabannya ke depan kelas.
  - g) Siswa mendiskusikan jawaban yang diberikan dengan bimbingan guru.
- #### 3. Kegiatan Penutup (5 menit)
- a) Guru dan siswa menyimpulkan materi yang disampaikan pada hari ini, antara lain seperti di bawah ini :
    - 1) Rangka manusia terdiri dari rangka kepala, rangka badan, rangka anggota gerak, dan sendi.
    - 2) Fungsi rangka yaitu untuk menguatkan dan menegakkan tubuh, menentukan bentuk tubuh, tempat melekatnya otot, dan rangka melindungi bagian tubuh yang penting.

**(pertemuan kedua 2x35 menit))**

1. Kegiatan Awal (5 menit)
  - a) Guru menyampaikan tujuan pembelajaran kompetensi yang diharapkan.
2. Kegiatan Inti (55 menit)
  - a) Guru mengulang secara singkat penjelasan tentang rangka manusia.
  - b) Guru memberikan soal pos tes (evaluasi) yang terdiri dari 10 soal esay kepada masing-masing siswa untuk dikerjakan secara individu.
  - c) Setelah selesai mengerjakan soal evaluasi, siswa mengumpulkan hasil kerjanya kepada guru.
  - d) Siswa mendiskusikan jawaban dari soal evaluasi yang diberikan untuk mengetahui letak kesalahan siswa jika ada jawaban mereka yang salah dengan bimbingan guru.
3. Kegiatan Penutup
  - a) Siswa menyimpulkan materi yang disampaikan sebelumnya dan guru memberikan penguatan materi.
  - b) Akhir pembelajaran ditutup dengan salam.

**F. Sumber dan Media Pembelajaran**

1. Sumber Pembelajaran  
Buku Sains SD Kelas VI Penerbit Erlangga
2. Media Pembelajaran  
Media Grafis (gambar rangka manusia)

**G. Penilaian**

Nilai karakter	Indikator Pencapaian Kompetensi	Teknik Penilaian	Bentuk Instrumen	Instrumen soal
<ul style="list-style-type: none"> <li>• Mandiri</li> <li>• Peduli kesehatan</li> <li>• Toleransi</li> <li>• Tanggung Jawab</li> </ul>	<ol style="list-style-type: none"> <li>1. Kognitif Produk               <ul style="list-style-type: none"> <li>• Mengidentifikasi bagian-bagian rangka.</li> <li>• Menjelaskan fungsi rangka.</li> </ul> </li> <li>2. Proses               <ul style="list-style-type: none"> <li>• Melalui kegiatan membaca siswa mampu menemukan</li> </ul> </li> </ol>	Tes tertulis	Objektif (pilihan ganda)	<ol style="list-style-type: none"> <li>1. Salah satu fungsi rangka manusia adalah ....               <ol style="list-style-type: none"> <li>a. Sebagai pelindung organ dalam manusia</li> <li>b. Sebagai hiasan</li> <li>c. Sebagai tulang</li> </ol> </li> </ol>

	<p>informasi mengenai rangka manusia.</p> <ul style="list-style-type: none"> <li>• Melalui kegiatan membaca siswa mampu mengidentifikasi bagian-bagian rangka.</li> <li>• Melakukan kegiatan diskusi kelompok.</li> </ul> <p>2. Afektif</p> <ul style="list-style-type: none"> <li>• Memberi Pengetahuan yang meliputi : Rangka manusia, Peduli Kesehatan, Toleransi, Tanggung Jawab.</li> <li>• Memberi Pengetahuan sosial meliputi : Berkomunikasi, bekerja sama dan berkompetisi dalam masyarakat majemuk, di tingkat lokal, nasional dan global.</li> </ul> <p>3. Psikomotor</p> <p>Siswa dapat membangun kerjasama yang baik dalam mengerjakan tugas kelompok.</p>			<p>d. Sebagai pengganti tulang</p>
--	---	--	--	------------------------------------

## H. Penilaian

- a. Teknik Penilaian : Tes Tertulis
- b. Bentuk Instrumen : Pilihan Ganda
- c. Soal/Instrumen

Kerjakan soal dibawah ini dengan benar !

1. Rangka tersusun oleh .....
  - a. Tulang dan daging
  - b. Tulang dan Otot
  - c. Tulang dan Kulit
  - d. Tulang yang bersambungan
2. Penghubung antar tulang disebut.....
  - a. Otot
  - b. Sendi
  - c. Rangka
  - d. Daging
3. Jumlah tulang pada manusia dewasa adalah.....
  - a. 206 Tulang rawan
  - b. 300 Tulang rawan
  - c. 206 tulang keras
  - d. 300 tulang keras
4. Tulang yang mempengaruhi bentuk wajah seseorang adalah Tulang....
  - a. Dahi
  - b. Leher
  - c. Selangka
  - d. Ubun-ubun
5. Tulang kaki bawah (tungkai) bagian depan yang terasa sakit jika terantuk benda keras adalah tulang....
  - a. Betis
  - b. Kering
  - c. Paha
  - d. Tempurung lutut
6. Tulang selangka terdapat pada bagian.....
  - a. Anggota gerak atas
  - b. Anggota gerak bawah
  - c. Badan
  - d. Tengkorak
7. Macam-macam rangka anggota gerak adalah....
  - a. Tangan dan kaki
  - b. Tangan dan paha
  - c. Betis dan panggul
  - d. Rusuk dan pengumpil
8. Bagian tubuh terpenting yang dilindungi oleh rangka anggota badan adalah....
  - a. Otak, paru-paru dan usus
  - b. Paru-paru, jantung dan hati
  - c. Otak, jantung dan hati
  - d. Otak hati dan usus

9. Rangka badan tersusun oleh....
  - a. Tulang paha, tulang kering dan tulang leher
  - b. Tulang paha, tulang kering dan tulang panggul
  - c. Tulang rusuk, tulang dada dan tulang betis
  - d. Tulang dada, tulang punggung dan tulang pinggul
10. Tulang tengkorang berfungsi untuk melindungi.....
  - a. Usus
  - b. Jantung
  - c. Paru-paru
  - d. Otak

### Kunci jawaban

1. B.
2. B.
3. C.
4. A.
5. B.
6. B.
7. A.
8. B.
9. D.
10. D.

### Penilaian hasil

Penskoran

Instrumen penilaian hasil skor individu

Penskoran lembar kerja siswa

$$NA = \frac{\text{jumlah skor betul} \times 100}{10}$$

**Mengetahui**  
**Kepala SDN 1 Kaliawi**

**Bandar Lampung, 16 September 2013**  
**Guru Mapel IPA**

**Hj. Sriwati Umar, M.MPd**  
**NIP19561214 197703 2 005**

**Agustin Sri Indriani**  
**NPM 1013069002**