

**RENCANA PERBAIKAN PEMBELAJARAN
(RPP)
SIKLUS I**

A. Identitas

Sekolah : SDN 2 Campang Raya
Mata Pelajaran : Ilmu Pengetahuan Alam
Kelas/Semester : IV A / 1 (ganjil)

Standar Kompetensi : 1. Memahami hubungan antara struktur organ tubuh manusia dengan fungsinya serta cara pemeliharaannya.

Kompetensi Dasar : 1.1 Mendeskripsikan hubungan antara struktur kerangka manusia dengan fungsinya.
 1.2 Mendeskripsikan fungsi struktur kerangka manusia

Indikator :

1. Kognitif

a. Produk

- Mengidentifikasi bagian-bagian rangka.
- Menjelaskan fungsi rangka.

b. Proses

- Melalui kegiatan membaca siswa mampu menemukan informasi mengenai rangka manusia.
- Melalui kegiatan membaca siswa mampu mengidentifikasi bagian-bagian rangka.
- Melakukan kegiatan diskusi kelompok.

2. Afektif

- Memberi Pengetahuan yang meliputi : Rangka manusia, Peduli Kesehatan, Toleransi, Tanggung Jawab.
- Memberi Pengetahuan sosial meliputi : Berkomunikasi, bekerja sama dan berkompetisi dalam masyarakat majemuk, di tingkat lokal, nasional dan global.

3. Psikomotor

Siswa dapat membangun kerjasama yang baik dalam mengerjakan tugas kelompok.

Waktu : 2 x 35 menit

B. Tujuan Pembelajaran

Siswa diharapkan dapat:

1. Kognitif

a. Produk

- Mengidentifikasi bagian-bagian rangka.
- Menjelaskan fungsi rangka.

b. Proses

- Melalui kegiatan membaca siswa mampu menemukan informasi mengenai rangka manusia.
- Melalui kegiatan membaca siswa mampu mengidentifikasi bagian-bagian rangka.
- Melakukan kegiatan diskusi kelompok.

2. Afektif

- Memberi Pengetahuan yang meliputi : Rangka manusia, Peduli Kesehatan, Toleransi, Tanggung Jawab.
- Memberi Pengetahuan sosial meliputi : Berkomunikasi, bekerja sama dan berkompetisi dalam masyarakat majemuk, di tingkat lokal, nasional dan global.

3. Psikomotor

Siswa dapat membangun kerjasama yang baik dalam mengerjakan tugas kelompok.

Nilai karakter yang diharapkan :

- Mandiri
- Peduli kesehatan
- Toleransi
- Tanggung Jawab

C. Materi Pembelajaran

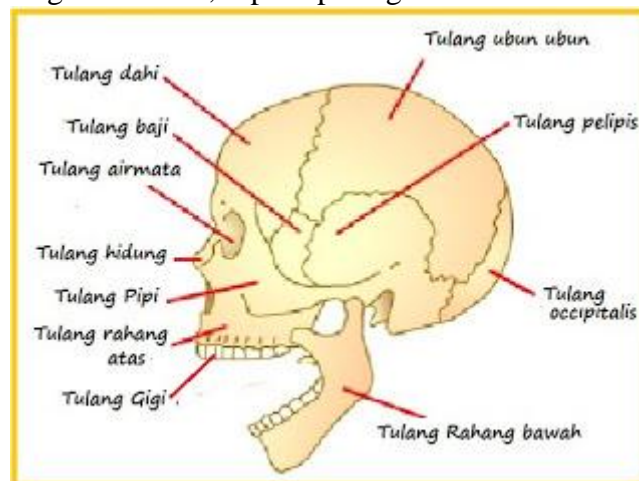
Mengenal rangka manusia

D. Model Pembelajaran

1. Media pembelajaran : Media gambar
2. Metode Pembelajaran : Diskusi, Tanya jawab, Penugasan

E. Kegiatan Pembelajaran (*pertemuan pertama 2x35 menit*)

1. Kegiatan Awal (5 menit)
 - a) Guru menyampaikan tujuan pembelajaran dan kompetensi yang diharapkan.
 - b) Siswa mengidentifikasi bagian-bagian rangka manusia, hal ini bertujuan untuk memberikan motivasi kepada siswa dalam mengikuti proses pembelajaran tentang mengenal rangka manusia.
 - c) Siswa dibagi ke dalam kelompok yang terdiri dari 4-5 siswa untuk tiap kelompok.
2. Kegiatan Inti (65 menit)
 - a) Guru memberikan gambar rangka manusia pada masing-masing kelompok.
 - b) Siswa mengamati tentang tentang rangka manusia.
 - c) Siswa bertanya kepada guru tentang tulang-tulang yang membentuk rangka manusia, seperti pada gambar di bawah ini:



- d) Masing-masing siswa menuliskan nama tulang pembentuk rangka pada manusia dikertas yang telah diberikan oleh guru.
 - e) Guru memberi beberapa soal (LKS) yang dikerjakan siswa bersama kelompoknya.
 - f) Masing-masing siswa menyampaikan hasil jawabannya ke depan kelas.
 - g) Siswa mendiskusikan jawaban yang diberikan dengan bimbingan guru.
3. Kegiatan Penutup (5 menit)
 - a) Guru dan siswa menyimpulkan materi yang disampaikan pada hari ini, antara lain seperti di bawah ini :

- 1) Rangka manusia terdiri dari rangka kepala, rangka badan, rangka anggota gerak, dan sendi.

(pertemuan kedua 2x35 menit)

1. Kegiatan Awal (5 menit)
 - a) Guru menyampaikan tujuan pembelajaran dan kompetensi yang diharapkan.
2. Kegiatan Inti (55 menit)
 - a) Guru mengulang secara singkat penjelasan tentang rangka manusia, fungsinya, dan cara memelihara kesehatan rangka.
 - b) Guru memberikan soal pos tes (evaluasi) yang terdiri dari 10 soal esay kepada masing-masing siswa untuk dikerjakan secara individu.
 - c) Setelah selesai mengerjakan soal evaluasi, siswa mengumpulkan hasil kerjanya kepada guru.
 - d) Siswa mendiskusikan jawaban dari soal evaluasi yang diberikan untuk mengetahui letak kesalahan siswa jika ada jawaban mereka yang salah dengan bimbingan guru.
3. Kegiatan Penutup
 - a) Siswa menyimpulkan materi yang disampaikan sebelumnya dan guru memberikan penguatan materi.
 - b) Akhir pembelajaran ditutup dengan salam.
4. Refleksi
 - a) Pengelolaan kelas kurang, siswa belum seluruhnya memperhatikan penjelasan yang disampaikan guru.
 - b) Aktivitas belajar siswa masih rendah, yang dalam hal ini ditunjukkan dengan rendahnya persentase rata-rata aktivitas belajar siswa.
 - c) Kinerja guru belum maksimal.
 - d) Hasil belajar siswa masih rendah.
 - e) Alat peraga dan media belum memadai.

F. Sumber dan Media Pembelajaran

1. Sumber Pembelajaran
Buku Sains SD Kelas VI Penerbit Erlangga
2. Media Pembelajaran
Media Grafis (gambar rangka manusia)

G. Penilaian

Nilai karakter	Indikator Pencapaian Kompetensi	Teknik Penilaian	Bentuk Instrumen	Instrumen soal
<ul style="list-style-type: none"> • Mandiri • Peduli 	1. Kognitif Produk	Tes tertulis	Objektif (pilihan)	1. Salah satu fungsi

<p>kesehatan</p> <ul style="list-style-type: none"> • Toleransi • Tanggung Jawab 	<ul style="list-style-type: none"> • Mengidentifikasi bagian-bagian rangka. • Menjelaskan fungsi rangka. • Menjelaskan cara memelihara rangka. • mempraktikan sikap tubuh yang baik untuk menjaga bentuk rangka. <p>4. Proses</p> <ul style="list-style-type: none"> • Melalui kegiatan membaca siswa mampu menemukan informasi mengenai rangka manusia. • Melalui kegiatan membaca siswa mampu mengidentifikasi bagian-bagian rangka. • Melakukan kegiatan diskusi kelompok. <p>2. Afektif</p> <ul style="list-style-type: none"> • Memberi Pengetahuan yang meliputi : Rangka manusia, Peduli Kesehatan, Toleransi, Tanggung Jawab. • Memberi Pengetahuan sosial meliputi : 		<p>ganda)</p>	<p>rangka manusia adalah</p> <p>a. Sebagai pelindung organ dalam manusia</p> <p>b. Sebagai hiasan</p> <p>c. Sebagai tulang</p> <p>d. Sebagai pengganti tulang</p>
--	--	--	---------------	--

	<p>Berkomunikasi, bekerja sama dan berkompetisi dalam masyarakat majemuk, di tingkat lokal, nasional dan global.</p> <p>3. Psikomotor</p> <p>Siswa dapat membangun kerjasama yang baik dalam mengerjakan tugas kelompok.</p>			
--	--	--	--	--

H. Penilaian

- a. Teknik Penilaian : Tes Tertulis
- b. Bentuk Instrumen : Pilihan Ganda
- c. Soal/Instrumen

Kerjakan soal dibawah ini dengan benar !

1. Rangka tersusun oleh
 - a. Tulang dan daging
 - b. Tulang dan Otot
 - c. Tulang dan Kulit
 - d. Tulang yang bersambungan
2. Penghubung antar tulang disebut.....
 - a. Otot
 - b. Sendi
 - c. Rangka
 - d. Daging
3. Jumlah tulang pada manusia dewasa adalah.....
 - a. 206 Tulang rawan
 - b. 300 Tulang rawan
 - c. 206 tulang keras
 - d. 300 tulang keras
4. Tulang yang mempengaruhi bentuk wajah seseorang adalah Tulang....
 - a. Dahi
 - b. Leher
 - c. Selangka
 - d. Ubun-ubun

5. Tulang kaki bawah (tungkal) bagian depan yang terasa sakit jika terantuk benda keras adalah tulang....
 - a. Betis
 - b. Kering
 - c. Paha
 - d. Tempurung lutut
6. Tulang selangka terdapat pada bagian.....
 - a. Anggota gerak atas
 - b. Anggota gerak bawah
 - c. Badan
 - d. Tengkorak
7. Macam-macam rangka anggota gerak adalah....
 - a. Tangan dan kaki
 - b. Tangan dan paha
 - c. Betis dan panggul
 - d. Rusuk dan pengumpul
8. Bagian tubuh terpenting yang dilindungi oleh rangka anggota badan adalah....
 - a. Otak, paru-paru dan usus
 - b. Paru-paru, jantung dan hati
 - c. Otak, jantung dan hati
 - d. Otak hati dan usus
9. Rangka badan tersusun oleh....
 - a. Tulang paha, tulang kering dan tulang leher
 - b. Tulang paha, tulang kering dan tulang panggul
 - c. Tulang rusuk, tulang dada dan tulang betis
 - d. Tulang dada, tulang punggung dan tulang pinggul
10. Tulang tengkorak berfungsi untuk melindungi.....
 - a. Usus
 - b. Jantung
 - c. Paru-paru
 - d. Otak

Kunci jawaban

1. B.
2. B.
3. C.
4. A.
5. B.
6. B.
7. A.
8. B.
9. D.
10. D.

Penilaian hasil

Penskoran

Instrumen penilaian hasil skor individu

Penskoran lembar kerja siswa

$$NA = \frac{\text{jumlah skor betul} \times 100}{10}$$

Mengetahui
Kepala SDN 2 Campang Raya

Bandar Lampung,
Guru Mapel IPA

2013

Juhaini, S.Pd.I
NIP 19590301 197912 2 002

Yuskinantan
NPM 1013069176