

III. METODOLOGI PENELITIAN

3.1 Umum

Metodologi penelitian merupakan suatu cara peneliti bekerja untuk memperoleh data yang dibutuhkan yang selanjutnya akan digunakan untuk dianalisa sehingga memperoleh kesimpulan yang ingin dicapai dalam penelitian. Untuk mendapatkan data-data yang diperlukan dalam penelitian ini perlu diarahkan melalui survei lapangan guna mendapatkan data primer serta survei kepada instansi terkait guna mendapatkan data sekunder.

3.2. Jenis Penelitian

Untuk mendapatkan data yang mendukung penelitian ini digunakan jenis penelitian sebagai berikut :

1. Survey Parkir dan Pedestrian

Melakukan pengamatan langsung di lapangan yang bertujuan untuk mendapatkan data – data sebagai berikut :

- a. Fasilitas parkir yang telah ada di Fakultas Teknik Jurusan Sipil.
- b. Menghitung jumlah kendaraan parkir untuk mendapatkan nilai akumulasi parkir, indeks parkir, kapasitas parkir, dan satuan ruang parkir.

- c. Menyebarkan kuisioner kepada para pengguna fasilitas pejalan kaki (*pedestrian*).

3.3 Waktu Penelitian

Penelitian akan dilaksanakan selama 2 (satu) hari yaitu Selasa dan Kamis. Dimulai pada pukul 07.00 WIB dan berakhir pada pukul 17.00 WIB. Pemilihan waktu pengamatan ini berdasarkan pada perkuliahan reguler di Fakultas Teknik Jurusan Sipil. Yang dimulai pada pukul 07.00 WIB dan berakhir pada pukul 17.00 WIB.

3.4 Tempat Penelitian

Penelitian ini akan dilaksanakan di lokasi :

- Pelataran Parkir Gedung A.
- Pelataran Parkir Gedung E.
- Pelataran Parkir Badan Jalan.
- Pelataran Parkir depan Mushola Teknik.

3.5 Data yang digunakan

Agar penelitian ini memberikan hasil yang maksimal, digunakan data sebagai berikut:

3.5.1 Data sekunder

Data ini diperoleh dari informasi pihak – pihak terkait. Data sekunder yang dibutuhkan dalam penelitian ini adalah luas tempat parkir yang tersedia.

3.5.2 Data primer

Data primer adalah data yang diperoleh dengan melakukan pengamatan langsung dilokasi penelitian. Data primer yang dibutuhkan dalam penelitian ini adalah :

- a. Fasilitas parkir dan pedestrian yang ada dilokasi penelitian
- b. Akumulasi kendaraan parkir
- c. Indeks parkir
- d. Durasi parkir kendaraan
- e. Kapasitas parkir yang ada
- f. Satuan ruang parkir

3.6 Prosedur Pengamatan

Untuk mendapatkan data yang dapat dipertanggungjawabkan, dalam melaksanakan pengamatan digunakan prosedur sebagai berikut :

3.6.1 Survey pendahuluan

Survey pendahuluan adalah pengamatan yang dilakukan sebelum dilaksanakan pengamatan untuk memperoleh data primer. Survey pendahuluan ini dimaksudkan untuk :

- a. Mengetahui titik – titik yang menjadi tempat parkir di lokasi penelitian.
- b. Mengetahui secara langsung fasilitas parkir dan pedestrian yang tersedia di lokasi penelitian.

Adapun kegiatan yang dilakukan pada survey pendahuluan sebagai berikut :

- a. Mendatangi lokasi penelitian.

- b. Meninjau titik – titik areal parkir yang digunakan.
- c. Menggambar denah lokasi Fakultas Teknik Jurusan Sipil.
- d. Meninjau pintu masuk dan keluar kendaraan, hal ini bertujuan untuk menentukan penempatan surveyor dan jumlah surveyor yang dibutuhkan.
- e. Menanyakan beberapa data kepada pihak yang terkait sebagai acuan sebelum dilakukan survey yang sesungguhnya.

3.6.2 Persiapan pengamatan

Agar pelaksanaan pengamatan di lapangan dapat berjalan dengan baik maka diperlukan persiapan pengamatan meliputi :

- a. Tenaga pengamat (surveyor) berdasarkan luas dan penyebaran lokasi yang dijadikan sebagai tempat parkir pada lokasi penelitian maka dalam pelaksanaan pengamatan ini membutuhkan 16 (enam belas) orang tenaga pengamat yang terbagi dalam 2 shift.
- b. Alat – alat yang dibutuhkan dalam pengamatan ini adalah alat pengukur waktu dan alat tulis. Alat pengukur waktu yang digunakan adalah jam tangan yang dipakai oleh setiap surveyor. Sedangkan alat tulis yang dibutuhkan adalah pulpen dan formulis pencatatan dan angket kuisioner.

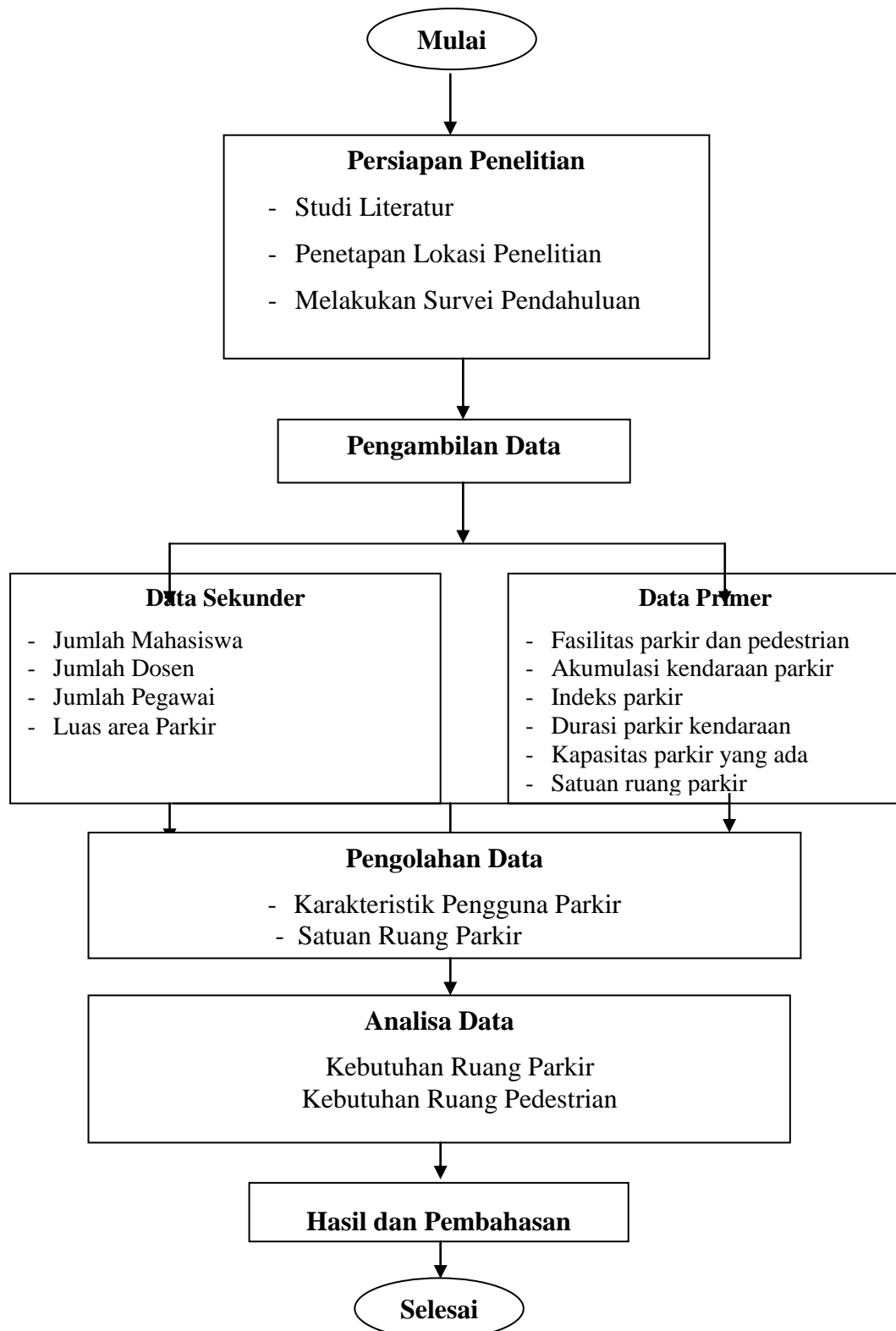
3.6.3 Pencatatan

Pada saat kendaraan memasuki pelataran parkir tenaga pengamat mencatat nomor pelat kendaraan dan waktu saat itu pada formulir pencatatan. Ketika kendaraan meninggalkan pelataran parkir

pengamat mencatat waktu saat itu pada formulir pencatatan secara tepat.

3.7 Analisa Data

1. Data yang diperoleh dihitung dengan persamaan yang telah dijelaskan untuk mengetahui kondisi parkir dengan parameter yang telah ditentukan.
2. Data yang diperoleh dibuat grafik dan tabel hubungan antara jumlah kendaraan parkir dan lama parkir.
3. Data yang diperoleh dibuat grafik dan tabel hubungan antara akumulasi kendaraan parkir dan waktu.



Gambar 1. Diagram Alir Penelitian