

IV. GAMBARAN UMUM

A. Gambaran Umum Desa Ambarawa

Desa Ambarawa adalah salah satu desa yang telah berdiri sejak tahun 1930an, Mayoritas penduduk Desa Ambarawa bersuku Jawa. Desa Ambarawa sendiri memiliki batas wilayah sebagai berikut:

- a. Utara : Desa Margodadi
- b. Selatan : Desa Gunung Sari
- c. Timur : Desa Ambarawa Timur
- d. Barat : Desa Ambarawa Barat

Secara Administratif Desa Ambarawa berada pada wilayah Kecamatan Ambarawa Kabupaten Pringsewu Provinsi Lampung.

B. Keadaan Penduduk

Menurut data yang didapat dari penelitian di Desa Ambarawa Kecamatan Ambarawa Kabupaten Pringsewu saat riset, Desa Ambarawa berpenduduk dengan dengan jumlah penduduk pemilih sebanyak 4902 jiwa. Laki-laki sebanyak 2468 jiwa dan perempuan 2434 jiwa. Jumlah dusun di Desa Ambarawa yaitu tiga dusun, yaitu Dusun I, Dusun II, dan Dusun III, dengan jumlah RT yaitu 18 RT. Penduduk Desa Ambarawa rata-rata bekerja pada sektor buruh swasta dan buruh tani.

1. Komposisi Masyarakat menurut Etnis

Rincian jumlah penduduk yang telah terdata menurut Etnis yang tersebar di Desa Ambarawa adalah :

Tabel.1 Komposisi masyarakat menurut Etnis

No	Etnis	Jumlah
1	Jawa	4753 orang
2	Lampung	80 orang
3	Sunda	10 orang
4	Batak	15 orang
5	Padang	4 orang
6	Lain-lain	10 orang

Sumber : Pekon Ambarawa Per 1 Januari 2013

Dilihat dari tabel di atas, jelas bahwa masyarakat yang berada di Desa Ambarawa mayoritas beretniskan Jawa sebanyak 4902 orang, yang kemudian disusul dengan etnis Lampung 80 orang dan Etnis Batak 15 orang.

2. Komposisi Masyarakat menurut Agama

Rincian jumlah penduduk yang sudah terdata menurut Agamanya masing-masing di Desa Ambarawa adalah :

Tabel.2 Komposisi Masyarakat menurut Agama

No	Agama	Jumlah
1	Islam	5901 orang
2	Kristen	98 orang
3	Katholik	770 orang
4	Hindu	25 orang
5	Budha	-

Sumber : Pekon Ambarawa Per 1 Januari 2013

3. Komposisi Masyarakat menurut Tingkat Pendidikan

Rincian jumlah penduduk yang sudah terdata menurut tingkat pendidikan di Desa Ambarawa adalah :

Tabel.3 Komposisi Masyarakat menurut Tingkat Pendidikan

No	Pendidikan	Jumlah
1	S-3	-
2	S-2	3 orang
3	S-1	22 orang
4	D IV	
5	D III	10 orang
6	D II	18 orang
7	D I	14 orang
8	SLTA	215 orang
9	SLTP	240 orang
10	SD	450 orang
11	Pernah SD tapi Tidak Tamat	78 orang
12	Usia 7-45 tahun tidak pernah Sekolah	25
13	Belum Sekolah	280

Sumber : Pekon Ambarawa Per 1 Januari 2013

Dilihat dari penjabaran tabel di atas, maka dapat diketahui bahwa tingkat pendidikan tertinggi yang telah dicapai oleh masyarakat Desa Ambarawa adalah Magister (S2) sebanyak tiga orang, namun masih banyak dari mereka yang bahkan hanya menamatkan sekolah tingkat dasar saja (SD) yaitu 450 orang. Jika kita melihat dari tingkat pendidikan penduduknya, mayoritas penduduk berpendidikan SD atau sekolah dasar, sehingga diperlukan pendidikan politik lebih lanjut agar

masyarakat menyadari pentingnya berpolitik dalam kehidupan sosial, mereka dapat menggunakan hak politiknya dengan lebih bijaksana, dal lain-lain.

4. Komposisi Masyarakat menurut mata pencaharian pokok

Rincian jumlah penduduk yang sudah terdata menurut mata pencaharian di Desa Ambarawa adalah :

Tabel. 4 Komposisi Masyarakat menurut mata pencaharian pokok

No	Mata Pencaharian	Jumlah
1	Petani	218 orang
2	Buruh Tani	300 orang
3	Buruh Swasta	376 orang
4	Pegawai Negeri	130 orang
5	Pengrajin	25 orang
6	Pedagang	180 orang
7	Peternak	-
8	Montir	10 orang
9	Dokter	1 orang
10	Bidan	4 orang
11	Perawat	15 orang

Sumber : Pekon Ambarawa Per 1 Januari 2013

Dilihat dari rincian tabel di atas, maka penduduk Desa Ambarawa mayoritas berpenghasilan sebagai buruh swasta 376 orang dan buruh tani 300 orang, yang kemudian disusul dengan mata pencaharian sebagai petani 218 orang dan pedagang sebanyak 180 orang. Mayoritas penduduk Desa Ambarawa adalah pekerja yang bekerja di luar daerah, seperti di Bandar Lampung, Jakarta. atau menjadi buruh migran ke luar

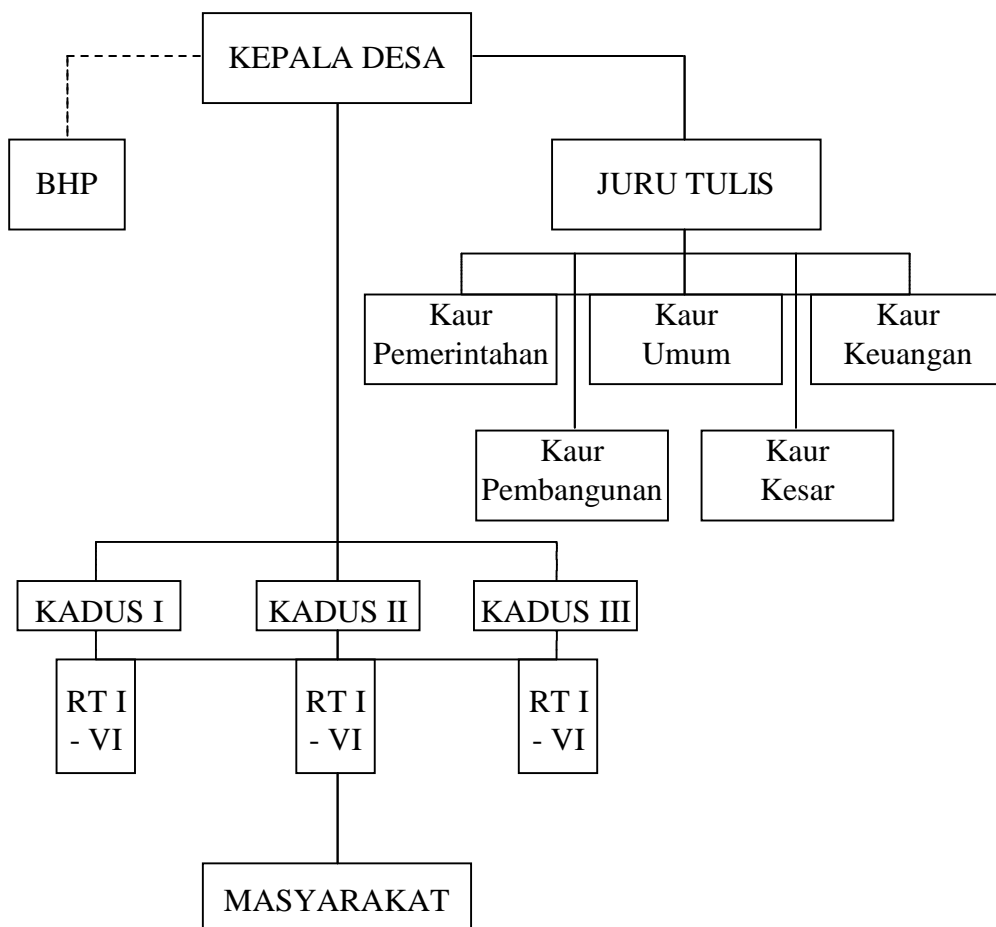
negeri. Hal ini berakibat tingkat partisipasi mereka dalam pemilihan kepala desa menjadi tidak dapat dipastikan karena keberadaan mereka yang tidak selalu ada di Desa Ambarawa.

C. Gambaran Mengenai Pemerintahan Desa

1. Bentuk dan Susunan Pemerintahan Desa

Struktur Organisasi Desa Ambarawa Kecamatan Ambarawa Kabupaten Peringsewu dipimpin oleh seorang Kepala Desa yang membawahi satu Juru tulis, lima Kaur dan tiga Kadus. Hal ini dapat digambarkan dalam bagan sebagai berikut:

A. STRUKTUR ORGANISASI DESA AMBARAWA



Gambar 2. Struktur Organisasi Pemerintahan Desa Ambarawa
 Sumber: Pupun Struktur Organisasi Pemerintahan Desa Ambarawa

1. Pemerintah Desa Ambarawa

a. Kepala Desa

Kepala desa dipilih langsung oleh penduduk Desa Ambarawa dari calon yang memenuhi syarat. Kepala desa memimpin penyelenggaraan pemerintahan desa berdasarkan kebijakan yang telah ditetapkan bersama Badan Permusyawaratan Desa (BPD). Pada saat pelaksanaan kewajibannya sebagai kepala desa bertanggung jawab kepada rakyat melalui Badan Permusyawaratan Desa (BPD) dan menyampaikan laporan pelaksanaan tugasnya kepada bupati dengan tembusan kepada camat.

b. Perangkat Desa

1. Juru Tulis

Kedudukan dari juru tulis Desa Ambarawa yaitu sebagai staf pembantu kepala desa dan pemimpin sekretariat desanya sendiri. Tugasnya yaitu menjalankan administrasi pemerintahan, pembangunan dan kemasvarakatan desa serta memberikan pelayanan administrasi kepada kepala desa.

2. Kepala Urusan

Kedudukan dari kepala urusan yaitu sebagai unsur pembantu juru tulis dalam bidang tugasnya. Tugas utamanya yaitu menjalankan kegiatankegiatan sekretariat desa dalam bidang tugasnya masing-masing. Kepala urusan di Desa Ambarawater diri dari lima yaitu:

a. Kepala Urusan Pemerintahan

b. Kepala Urusan Pembangunan

- c. Kepala Urusan Umum
- d. Kepala Urusan Kesejahteraan Masyarakat
- e. Kepala Urusan Masyarakat Kepala Dusun

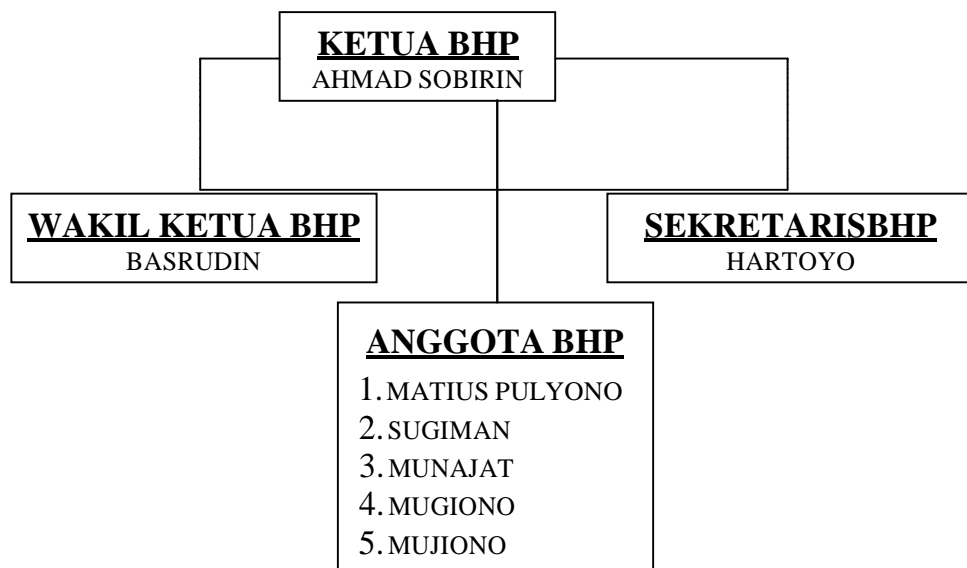
3. Kepala Dusun

Kepala dusun ini sama tugasnya dengan kepala desa yaitu menjalankan pemerintahan, pembangunan yang ada di dalam dusunnya. Kemudian setiap ada yang tidak dimengerti oleh kepala dusun langsung dapat berkonsultasi kepada kepala desa dan setia pada permasalahan harus cepat melapor kepada kepala desa.

4. Badan Himpunan Pemekonan (BHP)

Badan Himpunan Pemekonan adalah badan yang dimiliki oleh Desa Ambarawa yang bertugas mengkoordinasi dusun yang ada di Desa Ambarawa. Badan ini mengkoordinasikan secara langsung para kepala dusun, sehingga urusan dusun yang akan ditujukan kepada balai desa atau kepala desa menjadi lebih mudah dan cepat.

Adapun Struktur Organisasi BHP adalah sebagai berikut:



Gambar 3. Struktur Organisasi BHP

Sumber: Pupun Struktur Organisasi Pemerintahan Desa Ambarawa